



MANILLA CON PULSADOR DELTA PLUS

Funciones

Manilla con pulsador, que realiza el cierre en el montante central de una puerta o de una ventana corredera de aluminio.

Ficha técnica on-line



Características Técnicas

El sistema de fijación de la manilla Delta Plus se realiza mediante tacos de expansión.

Los mecanizados que se han de realizar en el perfil son dos simples orificios de 10 mm y un orificio de 9 mm para el paso del perno.

La carrera del perno de cierre es = 15 mm.

La manilla Delta Plus presenta un selector que bloquea el pulsador principal en la posición de cierre.

Esta función impide una apertura imprevista de la manilla y mejora su seguridad.

De hecho, cuando el selector se encuentra en la posición de bloqueo no se puede accionar el pulsador principal de apertura/cierre.

Materiales

Cuerpo manilla de aluminio moldeado por inyección

Pulsadores, cárteres laterales y espesores de poliamida con fibra de vidrio

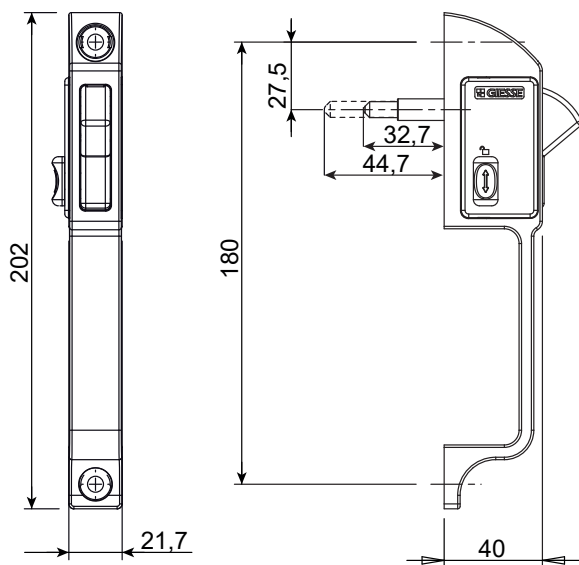
Perno de acero galvanizado

Tapones de cobertura tornillos de fijación de goma

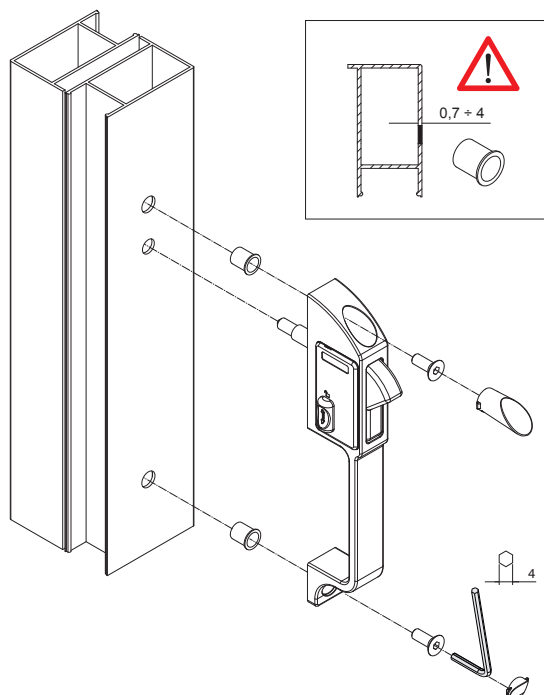
Tornillos de fijación de acero inoxidable

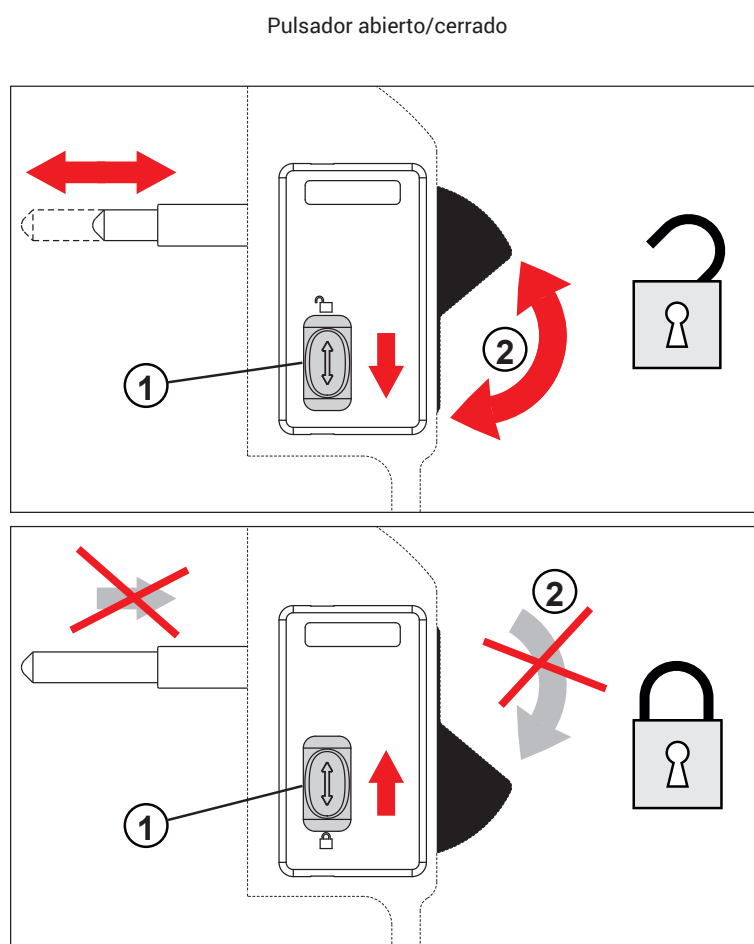
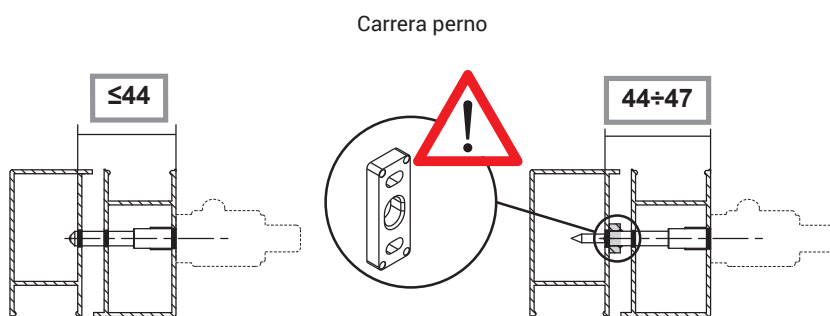
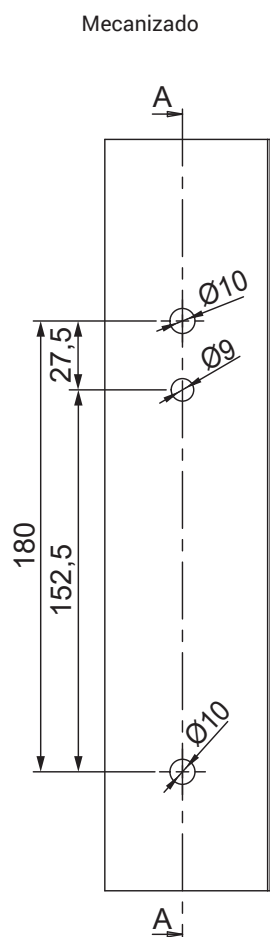
Insertos de fijación de acero galvanizado

Dimensiones



Montaje manilla





Código	Descripción	Longitud perno (anta abierta) mm	Longitud perno (anta cerrada) mm	Carrera perno mm	Base Bruto	Anodizado Elox	Lacado	Trend/Otro Latón	Unidades por confección
02701	MANILLA CON PULSADOR DELTA PLUS	32,7	47,7	15	X		X		20