



TIRADOR BRIO EVO CIEGO

Funciones

La manilla Brio Evo ciega desempeña la simple función de arrastrar una hoja corredera en caso de cerramientos de 4 hojas con hojas contrapuestas.

Ficha técnica on-line



Características Técnicas

El artículo se aplica del lado interno del cerramiento y desempeña la función de arrastrar una hoja corredera.

Generalmente se aplica a una de las 2 hojas contrapuestas de un cerramiento corredero de 4 hojas para obtener una combinación estética con el cierre embutido principal, que realiza el cierre del cerramiento.

Materiales

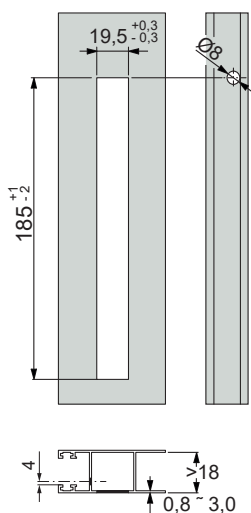
Cuerpo realizado en aluminio extruido

Tirador de nailon

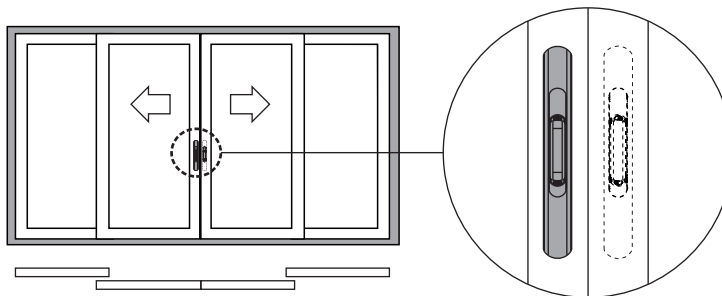
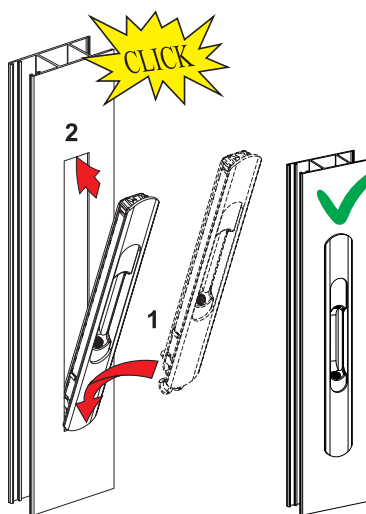
Muelle de fijación inferior en acero armónico

Elemento de fijación superior en zamak galvanizado

Mecanizados en perfil



Secuencia de montaje



Código	Descripción	Tipo de fijación	Base Bruto	Anodizado Elox	Lacado	Trend/Oro Latón	Unidades por confección
0289501	TIRADOR BRIO EVO CIEGO	A presión	X	X	X	X	20