

MANILLA MASTERMONT



Funciones

Pareja de manillas de aluminio, ambidiestras, a aplicar en el montante o en la franja central de la puerta.

Ficha técnica on-line



Características Técnicas

La manilla MASTER MONT está compuesta por dos mangos, dos pernos planos y dos placas de fijación.

El mango de aluminio presenta la misma estética que la línea de cremonas EURO.

La manilla se aplica en perfiles con un ancho de hasta 65 mm sin cortar el cuadro.

Materiales

Mango de aluminio

Pernos planos 8x4x122 de acero galvanizado

Placas de fijación de poliamida

Tornillos de fijación de acero galvanizado

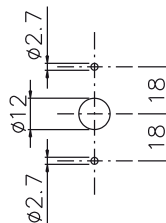
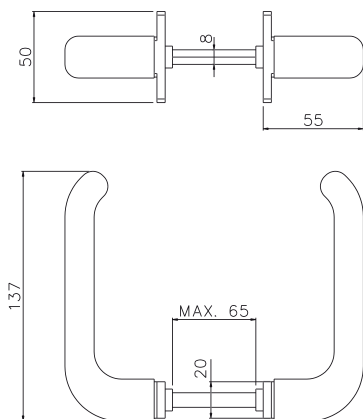
Espárragos de acero niquelado

Dotaciones

2 Pernos 8x4x112 mm

4 Tornillos autorroscantes TSC 3,5x13

2 Espárragos M6x10



Código	Descripción	Nota	Base Brutto	Anodizado Elox	Lacado	Trend/Oro Latón	Unidades por confección
02458	MANILLA MASTERMONT	pareja	X		X		20