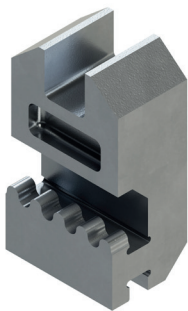


GANCHOS DE HOJA BRIO ZAMAK



Funciones

Los ganchos de hoja Brio de zamak, combinados con un cerradero, permiten realizar el cierre de cerramientos correderos.

Elementos indicados para las series que contemplan la aplicación de la manilla en la aleta del perfil de la hoja.

Ficha técnica on-line



Características Técnicas

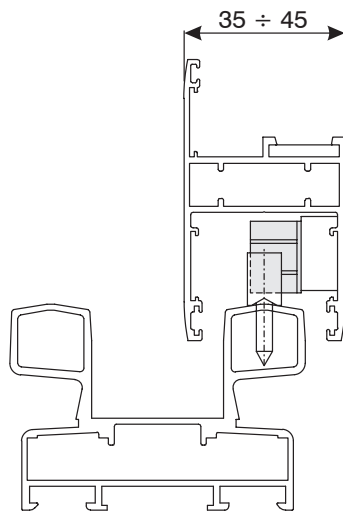
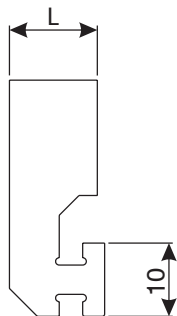
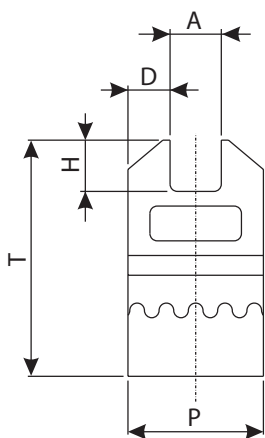
Los ganchos de hoja Brio de zamak se utilizan en todas las manillas de la línea Brio junto a los cerraderos frontales.

Presentan una cabeza de dimensiones mayores para permitir un empleo eficaz sobre el cerradero, para mejorar la fijación y facilitar la regulación de los elementos del cierre.

Materiales

Zamak galvanizado

Ejemplo de aplicación



Código	Descripción	A [mm]	D [mm]	P [mm]	H [mm]	T [mm]	L [mm]	Base Bruto	Amoldizado Elox	Lacado	Trend/Oro Latón	Unidades por confección
04598	GANCHO DE HOJA BRIO - ZAMAK	7,0	6,0	18,5	7,0	32,0	12,0	X				100
05011	GANCHO DE HOJA BRIO - ZAMAK	7,0	6,0	18,5	9,0	34,5	6,0	X				100
9008701	GANCHO DE HOJA BRIO - ZAMAK	7,0	4,0	15,0	5,0	32,0	10,0	X				100