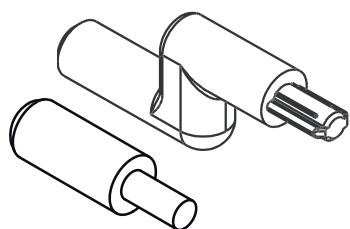


PUNTALES PROVENCE



Funciones

Puntales rectos para el cierre superior e inferior de la cremona Provence

Ficha técnica on-line



Características Técnicas

Disponibles en dos versiones, recto y descentrado.

El puntal recto se usa en todas las situaciones enrasadas o con pletinas con placa y relativos espesores que se disponen siempre enrasados.

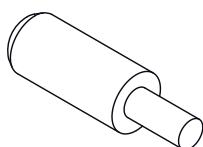
El puntal descentrado se usa con superposición entre hoja y marco.

Encajan en la extremidad de la varilla, mediante un martillo, y con el kit específico para evitar estropear accidentalmente con el martillo el acabado superficial de las varillas o de los bloques de los terceros cierres.

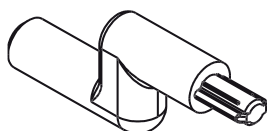
Materiales

Acero inoxidable

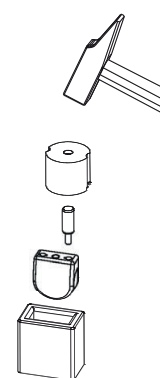
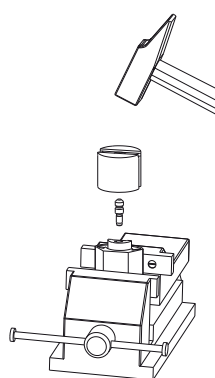
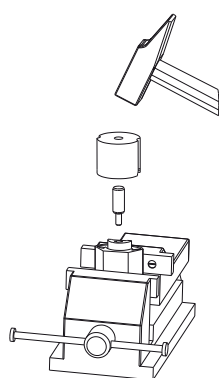
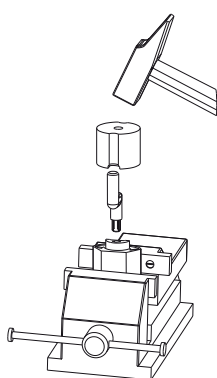
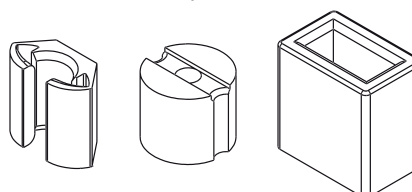
Puntal recto



Puntal descentrado



Kit inserto puntal Provence



Código	Descripción	Puntal descentrado	Apertura	Base Bruto	Anodizado Elox	Lacado	Trend/Otro Latón	Unidades por confección
02135	PUNTAL RECTO PROVENCE	NO	Externa / Interna	X				20
02136	PUNTAL DESCENTRADO PROVENCE	SÍ	Externa	X				20
03288	KIT INSERTO PUNTAL PROVENCE			X				50