

TAPONES CUBRE-AGUJERO



Funciones

Elemento realizado para el cierre de agujeros.

Ficha técnica on-line



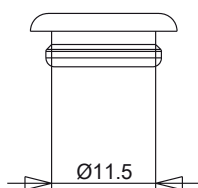
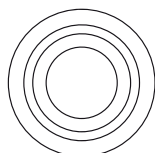
Características Técnicas

Permite ocultar mecanizados antiestéticos en el perfil y proteger los dedos contra la presencia de posibles rebabas.

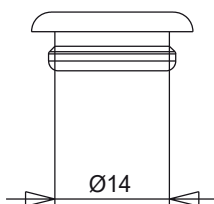
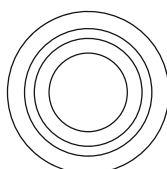
Materiales

Goma negra

02331



02332



Código	Descripción	Nota	Basse Bruto	Anodizado Elox	Lacado	Trend/Oro Latón	Unidades por confección
02331	TAPÓN CIERRAAGUJERO	diámetro 11,5 mm - negro	X				500
02332	TAPÓN CIERRAAGUJERO	diámetro 14 mm - negro	X				500