

## CALE-GUIDE DE SUPPORT

### Fonctions

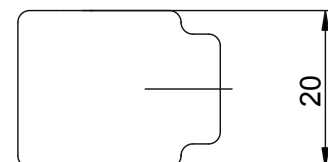
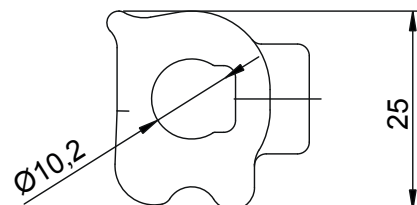
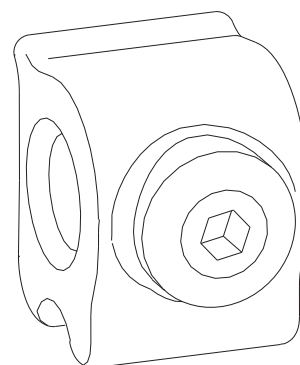
Élément de support de la tringle de liaison des galets.  
Pour toutes les versions du système oscillo-coulissant GS1000.

### Caractéristiques techniques

Le bloc de support s'utilise lorsque la largeur de l'ouvrant est >1480 mm pour stabiliser la tringle de liaison entre les deux galets.

### Matériaux

Cale-guide en Nylon  
Vis de fixation sans tête en acier



Référence article	Description	Plage [mm]	GORGE	GS1000-ML	GS1000-HL	GS1000-HD 100	GS1000-HD 160	GS1000-HD 200	Brut	Anodisé Elox	Laqué	Trend/Or Laiton	Pièces par boîte
09789	CALE-GUIDE DE SUPPORT	-	-	-	X	X	X	X	X				1