

COMPAS OS OPERATOR 2



Fonctions

Le compas pour OS Operator pousse l'ouvrant de la position « fermé » à l' « ouverture complète » et vice versa.

Fiche technique en ligne



Caractéristiques techniques

Disponible en plusieurs longueurs, le compas est fixé à un mécanisme OS Operator au moyen de la vis Torx T30 de sûreté (A).

Le patin, disponible en polyamide et en aluminium, coulisse à l'intérieur de la gorge 15/20 mm présente sur l'ouvrant. Un élément d'arrêt en polyamide marque sa position de fin de course.

Possibilité de régler la position du patin et par conséquent d'obtenir la position optimale de l'ouvrant lorsque les points de fermeture entrent en jeu, en intervenant sur l'axe excentrique (B) à l'aide d'une clef Torx T30.

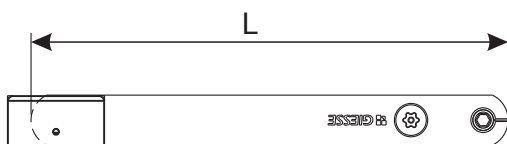
Matériaux

Compas en acier inox 304

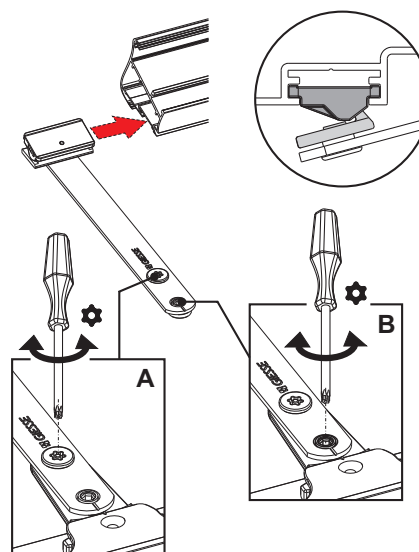
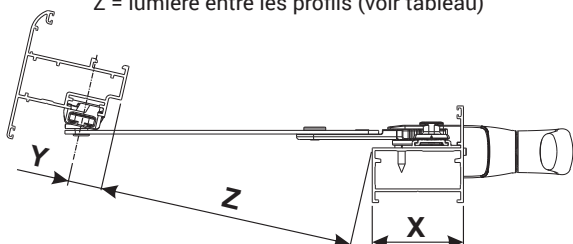
Patin d'entraînement en aluminium extrudé ou en polyamide gris

Élément d'arrêt en polyamide gris

L = Longueur (voir tableau)



Z = lumière entre les profils (voir tableau)



Référence article	Description	Longueur	Matériau curseur	Lumière entre profils Z	Brut	Anodisé Elox	Laqué	Trend/Or Laiton	Pièces par boîte
02056	COMPAS OS OPERATOR HP	172 mm	Aluminium	210 mm - X - Y	X				10
02057	COMPAS OS OPERATOR HP	152 mm	Aluminium	190 mm - X - Y	X				10
02058	COMPAS OS OPERATOR HP	146 mm	Aluminium	184 mm - X - Y	X				10
02059	COMPAS OS OPERATOR HP	127 mm	Aluminium	165 mm - X - Y	X				10
02061	COMPAS OS OPERATOR HP	140 mm	Aluminium	178 mm - X - Y	X				10
02064	COMPAS OS OPERATOR ALUMINIUM	172 mm	Aluminium	210 mm - X - Y	X				10
02065	COMPAS OS OPERATOR ALUMINIUM	152 mm	Aluminium	190 mm - X - Y	X				10