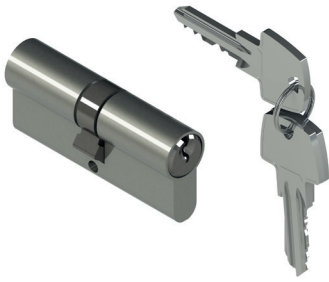


## CYLINDRE DOUBLE À PROFIL EUROPÉEN



### Fonctions

Double cylindre à profil européen

Fiche technique en ligne

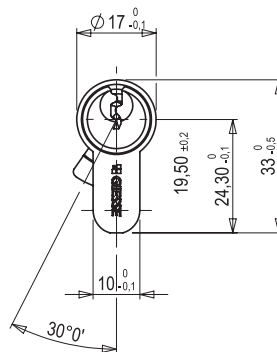
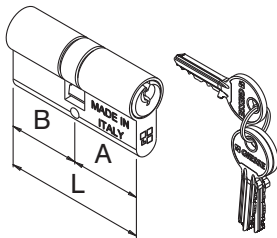


### Caractéristiques techniques

Double cylindre à profil européen avec système de chiffrage à 5 goupilles  
Panneton DIN  
Écart 0,5 mm  
L'article est livré avec 3 clefs sur bague et une vis de fixation à tête plate fraisée.

### Matériaux

Corps du cylindre en laiton nickelé  
Cylindre en laiton nickelé  
Panneton DIN en acier sintérisé  
goupilles et goujons en laiton  
Ressorts en acier inox  
Clef en laiton nickelé  
Vis de fixation en acier zingué



## CYLINDRES POUR PORTE

Référence article	Description	L [mm]	A [mm]	B [mm]	Brut	Anodisé Elox	Laqué	Trend/Or Laiton	Pièces par boîte
04469N	Double cylindre à profil européen 35/35	70	35	35	X				10
04470N	Double cylindre à profil européen 40/40	80	40	40	X				10
04471N	Double cylindre à profil européen 35/45	80	35	45	X				10
04472N	Double cylindre à profil européen 35/55	90	35	55	X				10
04473N	Double cylindre à profil européen 30/70	100	30	70	X				10
04474N	Double cylindre à profil européen 40/60	100	40	60	X				10
04490N	Double cylindre à profil européen 30/30	60	30	30	X				10
04491N	Double cylindre à profil européen 30/40	70	30	40	X				10
04492N	Double cylindre à profil européen 30/45	75	30	45	X				10
04493N	Double cylindre à profil européen 35/40	75	35	40	X				10
04494N	Double cylindre à profil européen 30/50	80	30	50	X				10
04495N	Double cylindre à profil européen 40/50	90	40	50	X				10
04652N	Double cylindre à profil européen 30/55	85	30	55	X				10
04653N	Double cylindre à profil européen 30/60	90	30	60	X				10
04654N	Double cylindre à profil européen 30/65	95	30	65	X				10
05988	Double cylindre à profil européen 30/75	105	30	75	X				10
05999	Double cylindre à profil européen 96/48	96	48	48	X				10
07675	Double cylindre à profil européen 27/27	54	27	27	X				10
07680	Double cylindre à profil européen 31/31	62	31	31	X				10
07681	Double cylindre à profil européen 27/37	64	27	37	X				10
07682	Double cylindre à profil européen 35/35	70	35	35	X				10
07683	Double cylindre à profil européen 31/41	72	31	41	X				10
07684	Double cylindre à profil européen 41/41	82	41	41	X				10
07685	Double cylindre à profil européen 31/51	82	31	51	X				10
07687	Double cylindre à profil européen 31/61	92	31	61	X				10
07688	Double cylindre à profil européen 51/41	92	51	41	X				10
07689	Double cylindre à profil européen 31/91	122	31	91	X				10
07697	Double cylindre à profil européen 55/55	110	55	55	X				10
07698	Double cylindre à profil européen 37/37	74	37	37	X				10
07699	Double cylindre à profil européen 37/47	84	37	47	X				10