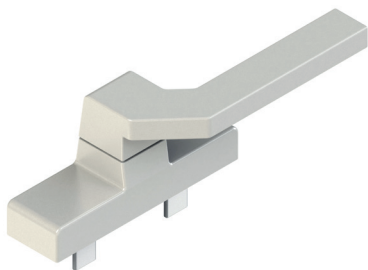


## CRÉMONE KORA CW



### Fonctions

Crémone pour systèmes à façade continue, avec rotation à 90° (bidirectionnelle) et déclic en position ouvert/fermé.

Fiche technique en ligne



### Caractéristiques techniques

L'utilisation de matériaux moulés sous pression de qualité et l'adoption du système de laquage GIESSE garantissent des qualités mécaniques élevées ainsi que l'uniformité des colorations et une forte résistance à l'abrasion.

Les crémones KORA CW sont conçues pour être fixées avec un entraxe de 104 mm et de 92 mm mais elles s'adaptent facilement pour un entraxe de 98 mm.

La forme spéciale de la poignée permet le passage de la main, de sorte qu'elle peut être actionnée sur des ouvrants de grandes dimensions.

### Matériaux

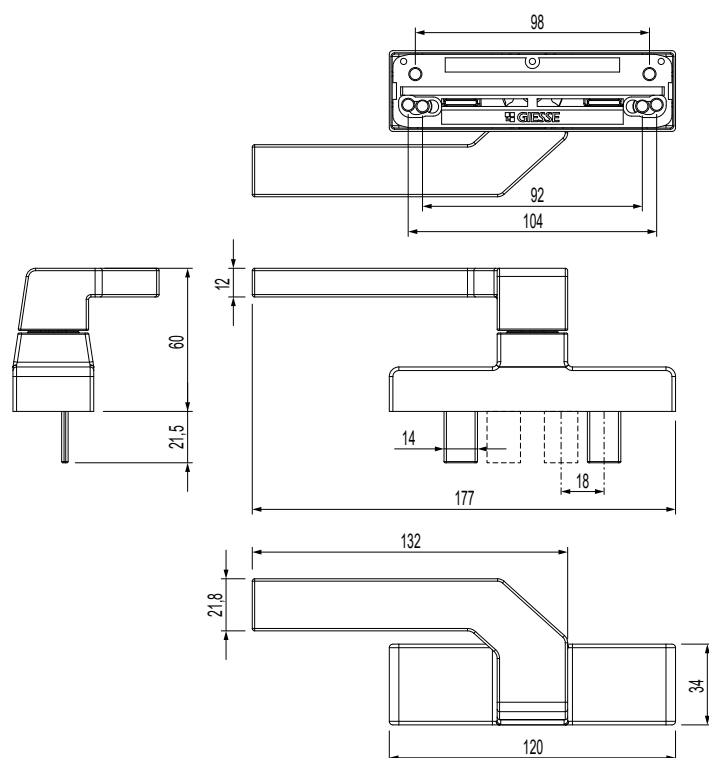
Poignée en aluminium moulé sous pression

Boîtier de crémone, engrenage, crémaillères et coulissants en zamak pressofusé.

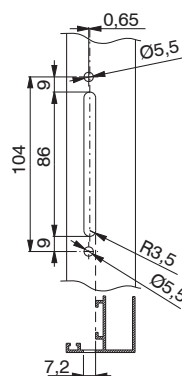
Bloc de désaxement et base en zamak pressofusé

Gaine intérieure en Hostaform

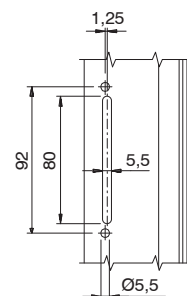
Ressort, vis et patte de scellement en acier inox



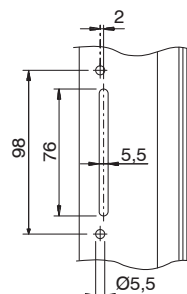
Usinage entraxe 104 mm



Usinage entraxe 92 mm



Usinage entraxe 98 mm



Référence article	Description	Version	Main	Entraxes	Fonctionnement	Poignée 0°	Poignée 90°	Brut	Anodisé Elox	Laqué	Trené/Or Latton	Pièces par boîte
009691	CRÉMONE KORA CW		DT	104 - 92 - 98	bidirectionnel	fermé	ouvert	X		X		10