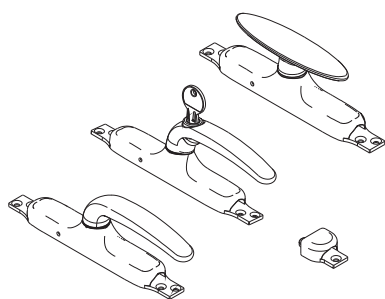


CRÉMONE PROVENCE



Fonctions

Crémone à levier, réversible, avec tringles de fermeture apparentes, à application frontale, pour fenêtres et persiennes

Fiche technique en ligne



Caractéristiques techniques

Fixation frontale au moyen de vis autotaraudeuses.
Toutes les vis de fixation sont cachées pour mettre en valeur le design de la crémone et de l'ensemble du système de fermeture.
Les usinages sont de simples trous nécessitant un seul foret ($\varnothing 2,7\text{mm}$ pour l'aluminium) ; il est conseillé d'utiliser le gabarit correspondant.
Provence a une course de 18 mm qui assure une prise efficace dans le mur ou dans les gâches correspondantes. La crémone est conditionnée avec deux guides-tringles et deux axes pour l'assemblage avec les tringles de fermeture.

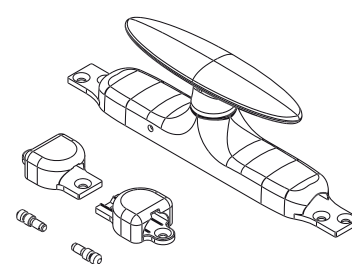
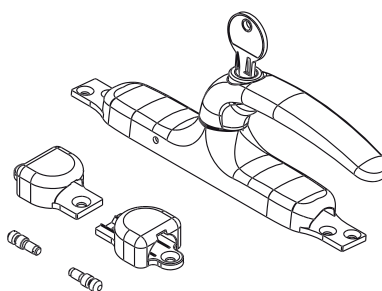
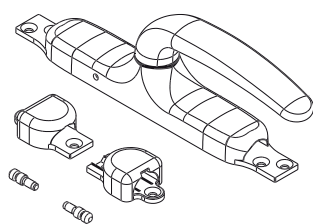
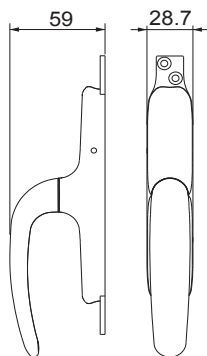
Matériaux

Poignée en aluminium moulé sous pression
Boîtier de crémone, engrenage, crémaillères et guide tringle en zamak pressofusé
Ressort d'enclenchement, vis et goujon prémontés en acier inox
Gaines intérieures en polyamide blanc
Entraîneur de crémone en aluminium extrudé
Gâchette de liaison tringle et vis de fixation en acier zingué

Crémone Provence poignée à levier

Crémone Provence poignée à levier à clef

Crémone Provence poignée en « T »



Référence article	Description	Version	Poignée	Brut	Anodisé Elox	Laqué	Trend/Or Laiton	Pièces par boîte
01160	CRÉMONE PROVENCE POIGNÉE À LEVIER		Unica	X		X		10
01161	CRÉMONE PROVENCE POIGNÉE LEVIER/CLEF	Key	Unica	X		X		10
01162	CRÉMONE PROVENCE POIGNÉE EN T		T	X		X		10