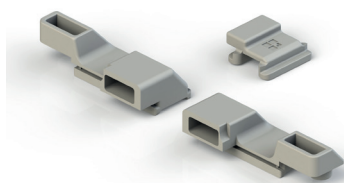


ÉLÉMENTS DE TIRAGE



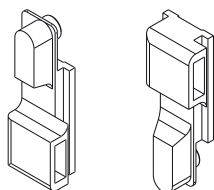
Fonctions

Éléments en polyamide, réversibles, pour l'assemblage entre crémones et tringles du profil d'une fenêtre à la française en aluminium à joint central.

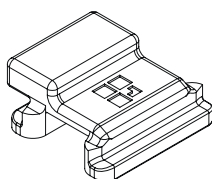
Fiche technique en ligne



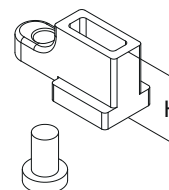
dessin 1



dessin 2



dessin 4



| Référence article | Description | GORGE | Matériau | Coloris | Dessin | Ø tringle | Brut | Anodisé Elox | Laqué | Trend/Or Laiton | Pièces par boîte |
|-------------------|------------------------|--|-----------|---------|----------|-----------|------|--------------|-------|-----------------|------------------|
| 02086 | ENTRAÎNEURS DE CRÉMONE | (POUR FAÇADE) H=22,7 | Zamak | Gris | dessin 4 | 6 ÷ 8 mm | X | | | | 50 |
| 02194 | ENTRAÎNEURS DE CRÉMONE | (POUR FAÇADE) H=12 | Zamak | Gris | dessin 4 | 6 ÷ 8 mm | X | | | | 50 |
| 02236 | ENTRAÎNEURS DE CRÉMONE | (POUR FAÇADE) H=17,7 | Zamak | Gris | dessin 4 | 6 ÷ 8 mm | X | | | | 50 |
| 02262 | ENTRAÎNEURS DE CRÉMONE | (POUR FAÇADE) H=14,7 | Zamak | Gris | dessin 4 | 6 ÷ 8 mm | X | | | | 50 |
| 02385 | ENTRAÎNEURS DE CRÉMONE | C007 | Polyamide | Noir | dessin 1 | 8 mm | X | | | | 100 |
| 02385K | ENTRAÎNEURS DE CRÉMONE | C007 | Polyamide | Gris | dessin 1 | 8 mm | X | | | | 100 |
| 02386 | ENTRAÎNEURS DE CRÉMONE | C008 | Polyamide | Noir | dessin 1 | 8 mm | X | | | | 100 |
| 02387 | ENTRAÎNEURS DE CRÉMONE | C001-C002-C003-C004-C005-C006-C009-C010-C012-C013-C014-C015-C016-C017-P001-P002-P004-P005-P006-P007-P008-P009-P010 | Polyamide | Noir | dessin 1 | 8 mm | X | X | | | 100 |
| 02387K | ENTRAÎNEURS DE CRÉMONE | C001-C002-C003-C005-C006-C009-C010-C012-C013-C014-C015-C016-C017-P001-P002-P004-P005-P006-P007-P008-P009-P010 | Polyamide | Gris | dessin 1 | 8 mm | X | | | | 100 |
| 03474 | ÉLÉMENT DE TIRAGE | - | Zamak | Noir | dessin 2 | - | X | | | | 20 |
| 03474K | ÉLÉMENT DE TIRAGE | C001-C002-C003-C004-C005-C006-C009-C010-C012-C013-C014-C015-C016-C017-P001-P002-P004-P005-P006-P007-P008-P009-P010 | Zamak | Gris | dessin 2 | - | X | | | | 20 |