

## BÉQUILLE MASTERMONT



### Fonctions

Paire de béquilles réversibles en aluminium, à appliquer sur le montant ou sur la bande centrale de la porte.

Fiche technique en ligne



### Caractéristiques techniques

La poignée MASTER MONT comprend deux manches, deux axes plats et deux pattes de fixation.

Esthétique Euro.

La béquille peut être montée sur des profils d'une largeur maxi de 65mm, sans découpe du carré.

### Matériaux

Poignée en aluminium

Axes plats 8x4x122 en acier zingué

Plaques de fixation en polyamide

Vis de fixation en acier zingué

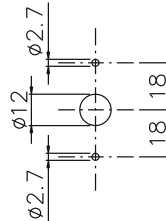
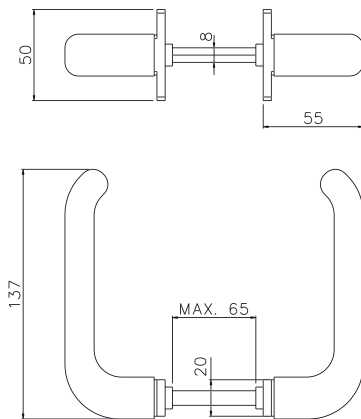
Vis sans tête en acier nickelé

### Dotations

2 axes 8x4x112 mm

4 vis autotaraudeuses tête creuse fraisée 3,5x13

2 vis sans tête M6x10



Référence article	Description	Note	Brut	Anodisé Elox	Laqué	Trend/Or Laiton	Pièces par boîte
02458	BÉQUILLE MASTERMONT	paire	X		X		20