

POIGNÉE ANTIPANIQUE AP100

MÉCANISME AP100

Fonctions

Poignée anti panique de sécurité à enfiler type PUSH BAR.

Fiche technique en ligne



Caractéristiques techniques

Le mécanisme AP100 comprend :

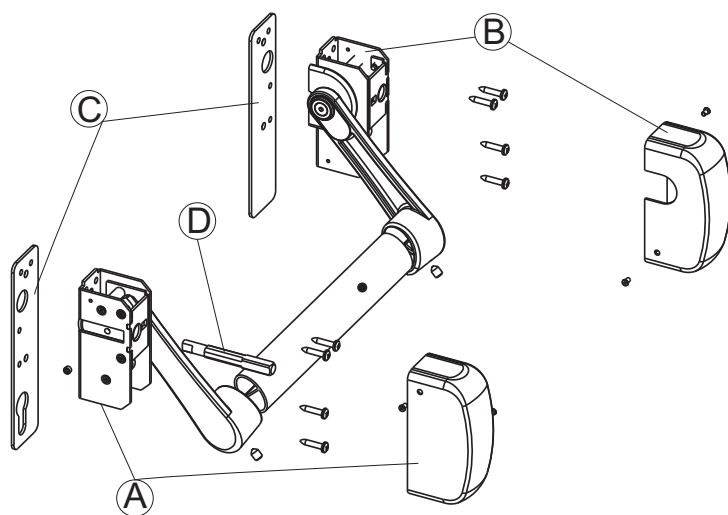
- le dispositif de manoeuvre principal (A) et son cache-mécanisme
- le dispositif de manoeuvre secondaire (B) et son cache-mécanisme
- les cales d'épaisseur (C)
- l'axe-carré de liaison entre mécanisme et serrure (D)

Le dispositif à enfiler est compatible avec les éléments suivants :

- la barre de manoeuvre de forme ovale, à commander séparément, disponible en trois largeurs différentes
- serrures de sûreté antipanique à un point et à trois points de fermeture, à choisir en fonction du profil et du type d'application avec des gâches spécifiques
- gâches spéciales pour la serrure adoptée
- au cylindre

Matériaux

- Mécanismes en acier zingué
- Cache-mécanisme en acier laqué
- Pattes en zamak
- Plaques d'épaisseur en acier zingué
- Vis et vis de fixation sans tête en acier zingué



Référence article	Description	Note	Brut	Anodisé Elox	Laqué	Trend/Or Laiton	Pièces par boîte
07833	POIGNÉE ANTIPANIQUE AP100				X		1