

AXES DE LIAISON



Fonctions

Embout en acier zingué pour la transmission du mouvement de la crémonne aux tringles de fermeture.

Fiche technique en ligne



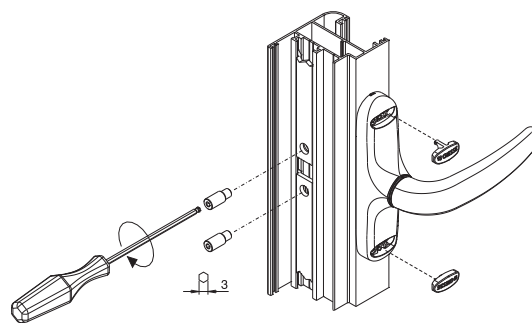
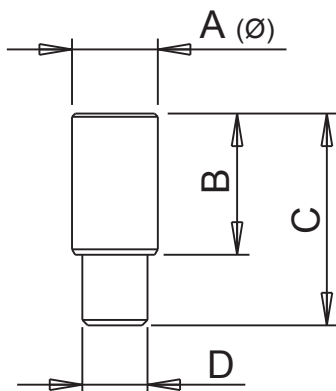
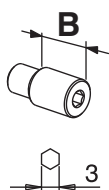
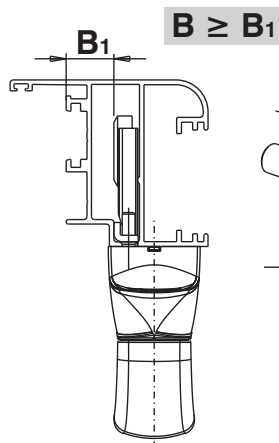
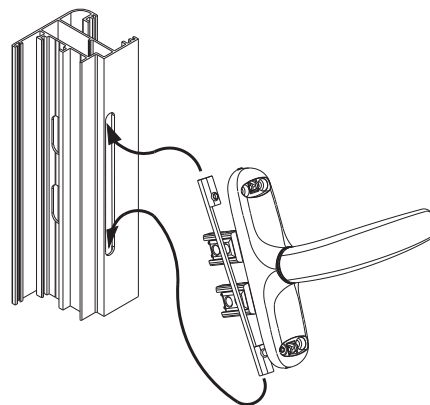
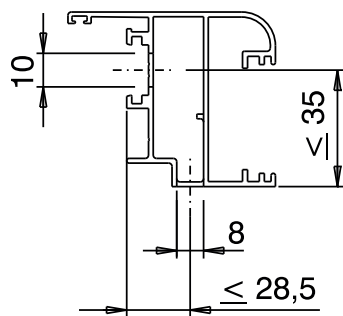
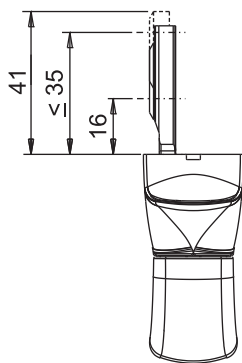
Caractéristiques techniques

À insérer dans les curseurs télescopiques des crémonnes Unica Apex, sur la position indiquée dans la notice d'instruction.

Matériaux

Acier, finition Zn-Ni

Exemple d'application avec crémonne Unica Apex



Référence article	Description	A (mm)	B (mm)	C (mm)	D	Brut	Anodisé Elox	Laqué	Trend/Or Laiton	Pièces par boîte
02251K	AXE DE LIAISON	7,9	10	16,5	M6	X				200
02252K	AXE DE LIAISON	7,9	13	19,5	M6	X				200
02253K	AXE DE LIAISON	7,9	16	22,5	M6	X				200
02254K	AXE DE LIAISON	7,9	24	30,5	M6	X				200
02255K	AXE DE LIAISON	7,9	20	26,5	M6	X				200

AXES DE LIAISON



Fonctions

Embout en acier zingué pour la transmission du mouvement de la crémonne aux tringles de fermeture.

Fiche technique en ligne



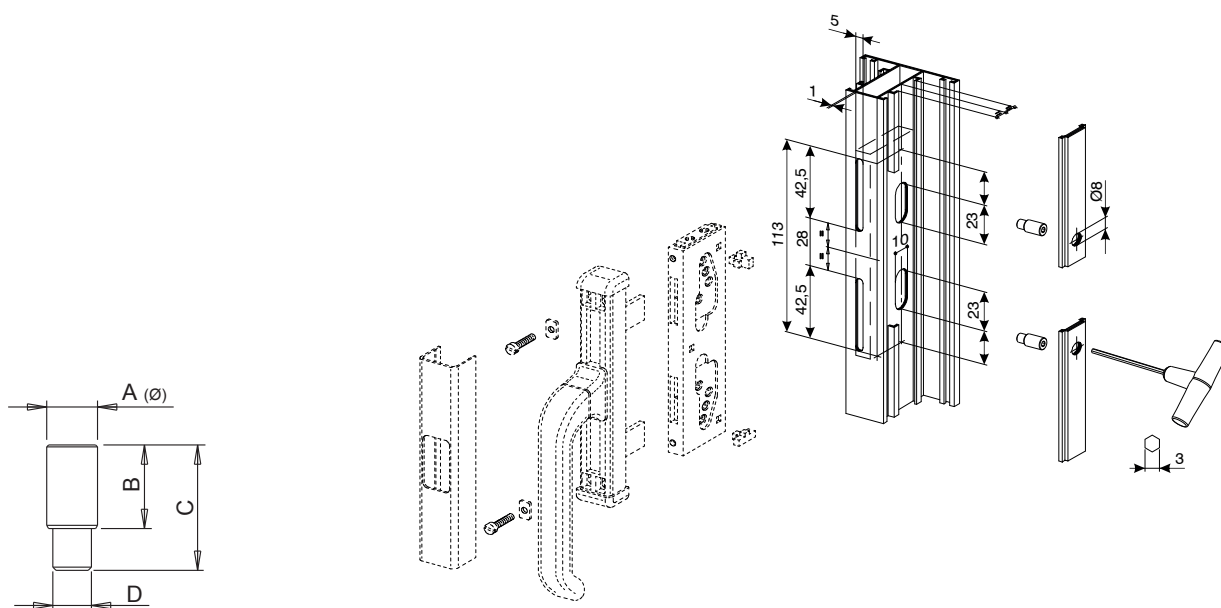
Caractéristiques techniques

À installer dans les cales-guide de l'article 02250, sur la position indiquée sur la notice de montage.

Matériaux

Acier, finition Zn-Ni

Exemple d'application avec kit d'assemblage Nova



Référence article	Description	A (mm)	B (mm)	C (mm)	D	Brut	Anodisé Elox	Laqué	Trend/OR Laiton	Pièces par boîte
02251K	AXE DE LIAISON	7,9	10	16,5	M6	X				200
02252K	AXE DE LIAISON	7,9	13	19,5	M6	X				200
02253K	AXE DE LIAISON	7,9	16	22,5	M6	X				200
02254K	AXE DE LIAISON	7,9	24	30,5	M6	X				200
02255K	AXE DE LIAISON	7,9	20	26,5	M6	X				200