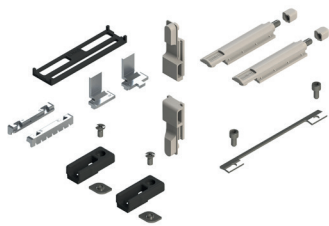


SYSTÈME UNICA KIT D'OUVERTURE INTERNE



Fonctions
Kit à utiliser avec les crémones UNICA et UNICA KEY et comprenant tous les éléments nécessaires pour réaliser la fermeture d'une menuiserie à ouverture interne.

Fiche technique en ligne

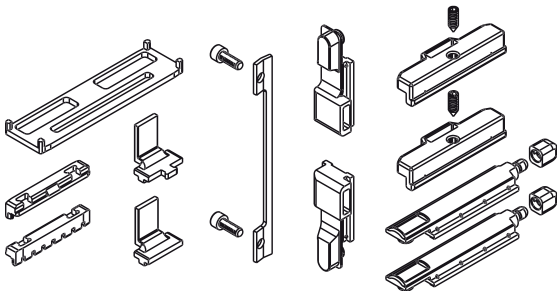
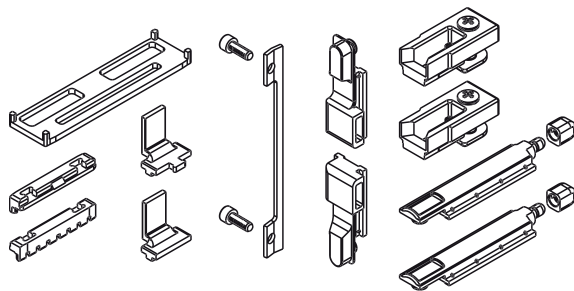


Caractéristiques techniques
Ce kit permet de transformer la manœuvre UNICA en crémone pour Ouverture interne.
Le tout est complété par les éléments (2 cales-guide, 2 terminaux et 2 gâches) nécessaires pour réaliser la fermeture.

Matériaux
Base, cales-guide, gâchettes et gâches en polyamide noir
Coulissants et crémaillères en zamak zingué
Vis en acier inox

Réf. 04070

Art. 0407601



Référence article	Description	GORGE	Type	Compatible avec	Fonctionnement	Poignée 0°	Poignée 90°	Brut	Anodisé Elox	Laqué	Trend/Or Laiton	Pièces par boîte
04070	KIT OUVERTURE INTERNE SYSTÈME UNICA	C001-C012-C013-C014-C015-C017	Ouvrant	01063 - 01150N - 01151N - 01126	Bidirectionnel	fermé	ouvert	X				50
0407601	KIT OUVERTURE INT. SYSTÈME UNICA	C009	Ouvrant	01063 - 01150N - 01151N - 01126	Bidirectionnel	fermé	ouvert	X				50