

BOUCHONS AMORTISSEURS ET ANTI-EFFRACTION

Fonctions

BOUCHONS amortisseurs et anti-effraction pour fenêtres ou portes coulissantes en aluminium.

Fiche technique en ligne



Caractéristiques techniques

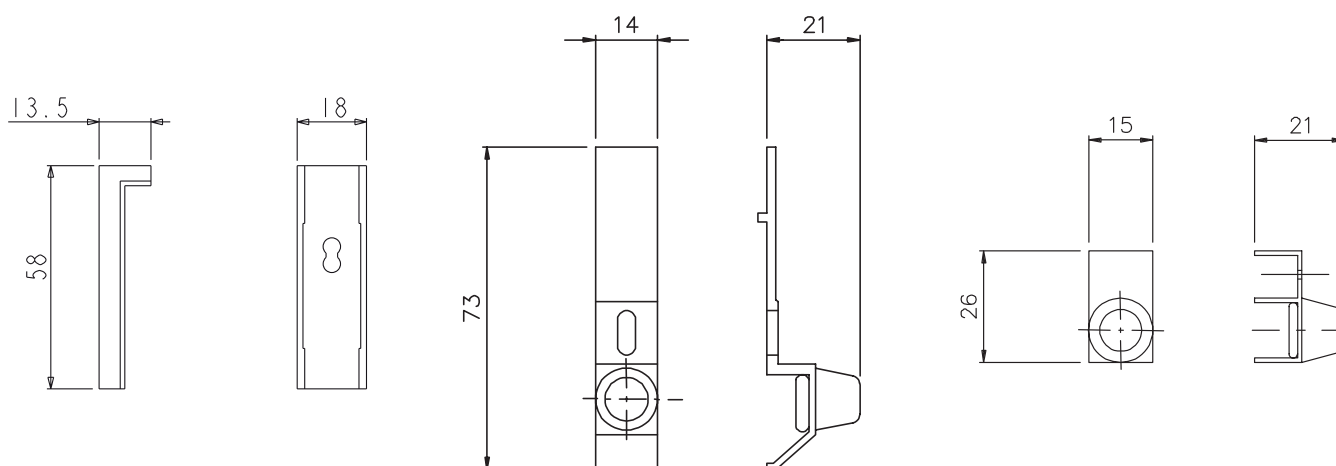
Poser le roulement amortisseur plus long dans la partie supérieure.
Placer l'appendice à proximité de la traverse supérieure (à 2-3 mm env.) du dormant pour assurer la fonction anti-effraction (anti-dégondage des ouvrants).

Matériaux

Cales en polyamide noir
Corps d'amortisseur en aluminium extrudé anodisé
BOUCHONS amortisseurs en caoutchouc
Vis en acier galvanisé

BOUCHON supérieur

BOUCHON inférieur



Référence article	Description	Note	Brut	Anodisé Elox	Laqué	Trend/Or Laiton	Pièces par boîte
02290	BOUCHONS AMORTISSEURS ET ANTI-EFFRACTION		X				100