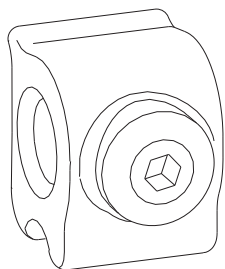


BLOCCHETTO DI SUPPORTO



Funzioni

Elemento di supporto dell'asta di collegamento dei carrelli.
Per tutte le versioni di sistema ribalta scorrevole GS1000.

Scheda tecnica
on-line

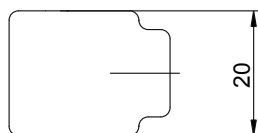
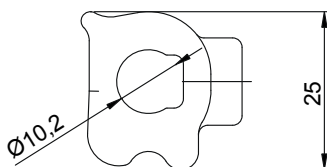


Caratteristiche tecniche

Il bloccetto di supporto si impiega in caso di larghezze anta >1480 mm per rendere più stabile l'asta di collegamento tra i due carrelli.

Materiali

Blocchetto in nylon
Grano di fissaggio in acciaio



Codice	Descrizione	Range [mm]	NODO	GS1000-ML	GS1000-HL	GS1000-HD 100	GS1000-HD 160	GS1000-HD 200	Base Grezzo	Anodizzato Elox	Verniciato	Trend/Oro Ottone	Pezzi per confezione
09789	BLOCCHETTO DI SUPPORTO	-	-	-	X	X	X	X	X				1