

BRACCI GS HD TIPO TS



Funzioni

Coppia di bracci (Destro e Sinistro) idonea per serramenti in alluminio a battente esterno (Side Hung) o a sporgere (Top Hung).

Scheda tecnica on-line



Caratteristiche Tecniche

I Bracci GS HD tipo TS sono idonei per finestre a battente esterno (Side Hung) o a sporgere (Top Hung), di peso e dimensioni medie (si veda tabella). Essendo la parte superiore del braccio asimmetrica all'interno della coppia di bracci avremo destro e uno sinistro; questa geometria asimmetrica del braccio migliora il richiamo e la chiusura dell'anta.

È possibile frizionare l'apertura dell'anta agendo sull'apposito grano posto sul pattino di scorrimento.

La Gamma di Bracci GS HD tipo TS si divide in due gruppi:

- a) applicabili su sistemi con luce 16,5 mm
- b) applicabili su sistemi con luce 11,5 mm (GACS camera Europea) (Si veda tabella)

a) I Bracci GS HD tipo TS per sistemi con luce 16,5 mm richiedono una distanza anta/telaio di 16,5 mm, standard del mercato delle facciate continue.

b) I Bracci GS HD tipo TS per Camera europea (GACS) grazie alla loro particolare geometria si autoposizionano nella canaletta 15/20 presente sull'anta. Dei grani premontati sulla biella che si inserisce nell'anta consentono un primo rapido fissaggio del prodotto. Il fissaggio sul telaio (con canaletta 14/18) di questi bracci avviene mediante viti autofilettanti (non in dotazione). Per un solido e duraturo fissaggio dei bracci sul telaio è necessario creare, al di sotto dello stesso, una superficie piana. Per le canalette telaio 14/18 o 13,5 / 16,8 Giesse suggerisce l'impiego dello spessore di riempimento (vedi relativa famiglia), da applicarsi al di sotto di ciascun foro/asola di fissaggio del braccio.

Tutti i bracci Super GS HD TIPO TS sono testati da Giesse fino a una durata di 30.000 cicli.

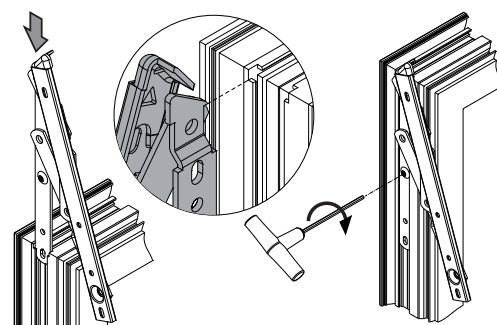
Applicabilità

I bracci GS HD Tipo TS possono essere applicati su sistemi con luce 16,5 o su sistemi a Camera Europea (GACS). Si vedano figura e tabella.

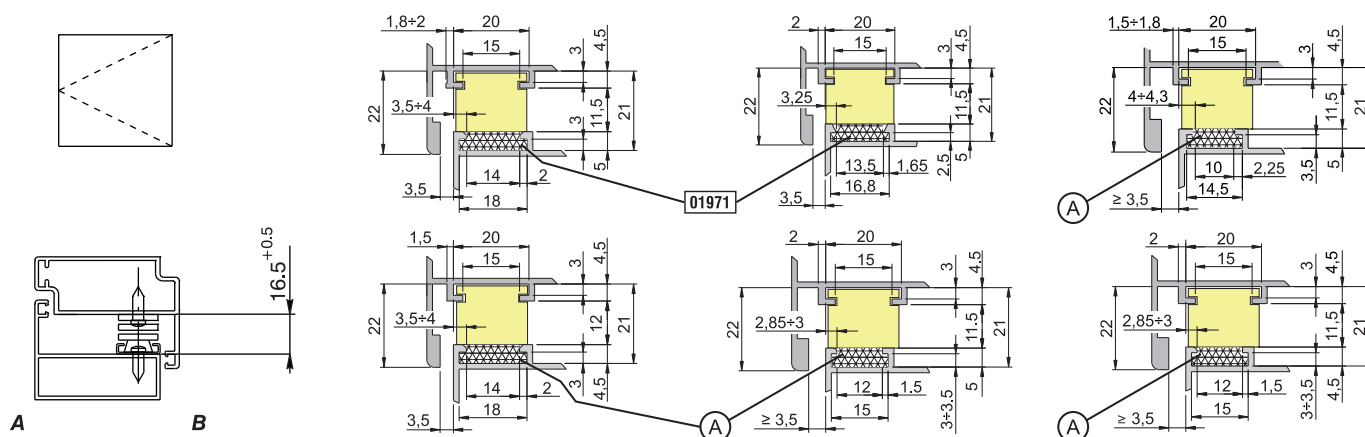
Materiali

Braccio e grano in acciaio inox AISI 304

Pattino in acciaio inox AISI 304 e poliammide

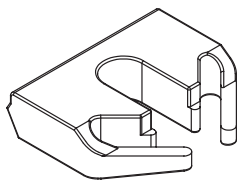


A: spessorare in corrispondenza delle viti di fissaggio a cura del serramentista.

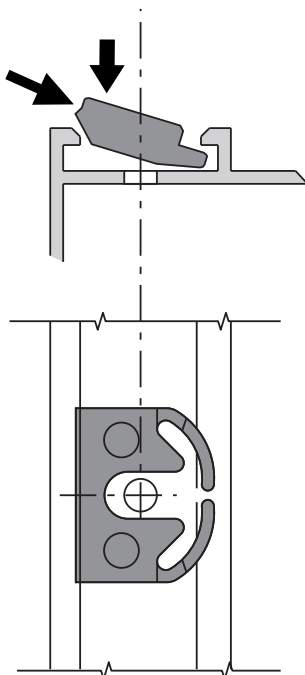


BRACCI PER FACCIATA-SPORGERE-BATTENTE

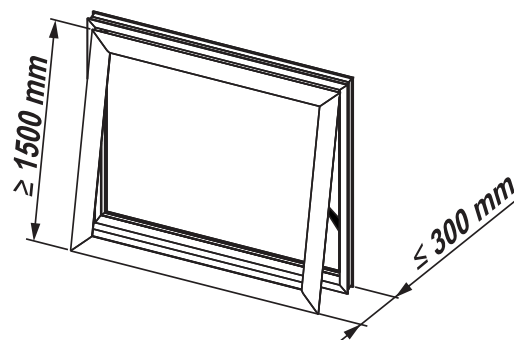
Art. 01971 Kit spessori



Inserimento spessore in canaletta



Si consiglia l'impiego di bracci limitatori nei casi sotto rappresentati



Codice	Descrizione	NODO	Larghezza busta	Luce	Lunghezza braccio (mm)	Loose rivet	TOP HUNG Angolo di apertura	TOP HUNG Altezza massima (mm)	TOP HUNG Larghezza massima (mm)	TOP HUNG Peso Massimo (kg)	SIDE HUNG Angolo di apertura possibile	SIDE HUNG Altezza massima (mm)	SIDE HUNG Larghezza massima (mm)	SIDE HUNG Peso Massimo (kg)	Base Grezzo	Pezzi per confezione
08340	GS HD - 10" tipo TS	-	22	16,5	259	No	50°	650	1500	50	50° / 84°	1500	660	35	X	6
08341	GS HD - 10" tipo TS - L/R	-	22	16,5	259	Si	50°	650	1500	50	50° / 84°	1500	660	35	X	6
08342	GS HD - 16" tipo TS	-	22	16,5	412	No	30° 50°	800	1500	100 55	50°/90° 30°	1600	760 700	42 60	X	6
08343	GS HD - 16" tipo TS - L/R	-	22	16,5	412	Si	30° 50°	800	1500	100 55	30°/50°/90° 30°	1600	760 700	42 60	X	6
08349	GS HD - 10" tipo TS	C001-C013-C016	22	Gacs	259	No	50°	650	1500	50	50/84	1500	660	35	X	6
08350	GS HD - 16" tipo TS	C001-C013-C016	22	Gacs	412	No	30° 50°	800	1500	100 55	30° 50°/90°	1600	700	60 42	X	6
08359	GS HD - 10" tipo TS	-	22	Gacs	259	No	50°	650	1500	50	50°/84°	1500	660	35	X	6
08360	GS HD - 16" tipo TS	-	22	Gacs	412	No	30° 50°	800	1500	100 55	30° 50°/90°	1600	700	60 42	X	6