



CDM 30

Funzioni

Comando manuale a distanza per l'apertura di infissi a vasistas di larghezza massima 1200 mm, composto da forbice, rinvio d'angolo, maniglia snodata.

Scheda tecnica on-line



Caratteristiche Tecniche

L'apertura manuale a vasistas CDM30 è formata da:

- comando vasistas comprensivo di leva manuale, forbice principale e rinvio d'angolo a catena;
- asta di trasmissione del movimento;
- carter di copertura;

La forbice del comando CDM30 consente la massima apertura di 180 mm. Il comando CDM30 è applicabile su tutti gli infissi aventi altezza minima di 250 mm e un peso massimo di 80 kg.

Il rinvio d'angolo è a catena e garantisce robustezza e funzionalità nel tempo. La forbice del comando CDM30 consente l'aggancio e lo sgancio rapido dell'anta tramite un pulsante, ed è inoltre possibile regolare la pressione dell'anta a meccanismo installato.

Il comando CDM30 è applicabile su profili complanari o con gradino da 0 a 25 mm.

Chiusure supplementari

In caso di ante con larghezza superiore a 1200 mm è necessario utilizzare una o più forbici supplementari. L'impiego di eventuali forbici supplementari non aumenta la portata che resta sempre a 80 kg max.

Materiali

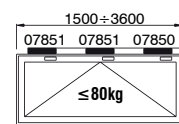
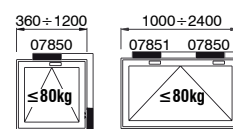
Comando vasistas e forbice supplementare in alluminio estruso, acciaio inox e zama.

Tappi in poliammide.

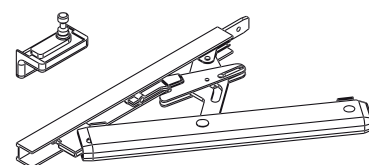
Asta di comando in acciaio inox.

Carter di copertura in alluminio estruso.

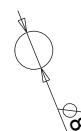
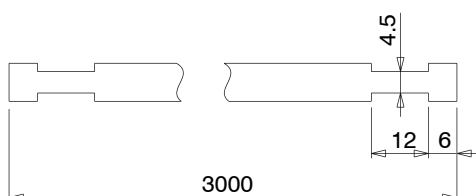
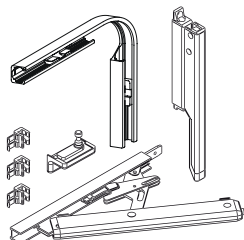
Tipologie e portate



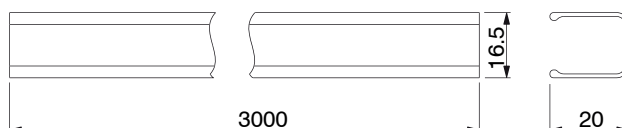
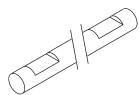
Forbice supplementare



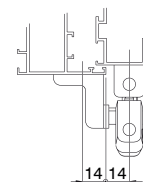
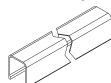
Comando vasistas



Asta di comando



Carter di copertura



Codici	Descrizione	Lunghezza (mm)	Base Grezzo	Anodizzato Elox	Verniciato	Trend/Oro Ottone	Pezzi per confezione
07850	COMANDO VASISTAS CDM30	-		X	X		1
07851	FORBICE SUPPLEMENTARE	> 1200		X	X		1
07852	ASTA DI COMANDO	3000	X				1
07853	CARTER DI COPERTURA	3000		X	X		1