



CERNIERE CHIC DOOR ALU16

Funzioni

Cerniera per porte a scomparsa ambidestra, da applicare all'interno dei profili per una completa invisibilità del prodotto a porta chiusa. Grazie all'innovativo design (brevettato) il prodotto può essere regolato in due direzioni (laterale e in altezza) da un unico operatore.

Scheda tecnica on-line



Caratteristiche Tecniche

CHIC DOOR ALU16 è un cerniera a scomparsa, idonea per porte in alluminio, anche di grandi dimensioni e notevole peso. Un innovativo design (brevettato) consente di applicare il prodotto molto velocemente all'interno dei profili.

Per applicare la cerniera infatti basta semplicemente realizzare una lavorazione sul telaio e poi inserire la cerniera nella canaletta dell'anta.

Il fissaggio del prodotto al telaio avviene grazie a dei piastrelli ad infilare precedentemente inseriti nella canaletta del telaio.

CHIC DOOR ALU16 è regolabile in due direzioni:

- Regolazione laterale (± 2 mm), agendo con chiave esagonale sui registri cerniera.
- Regolazione in altezza ($- 2 / + 4$ mm), agendo con chiave esagonale sulla vite di registro.

L'angolo di rotazione della cerniera è pari a circa 105° (in ragione anche della geometria dei profili).

In caso l'anta abbia la possibilità di un'apertura $> 90^\circ$ si suggerisce l'uso di un braccio limitatore Friz art. 07621 (14/18), 07622 (10/14).

Le operazioni di regolazione dell'anta possono essere svolte da un unico operatore direttamente in cantiere.

CHIC DOOR ALU16 è un prodotto marcato CE in conformità della norma EN1935 (200.000 cicli) – Classe 12.

Materiali

Corpo cerniera in zama pressofusa

Collo cerniera, piastrelli di fissaggio telaio ed elemento di regolazione in altezza in alluminio estruso

Perno interno alla cerniera in acciaio inox

Viti e grandi in acciaio inox

Boccole in poliammide

Portate

120 Kg con 2 cerniere

135 kg con 3 cerniere

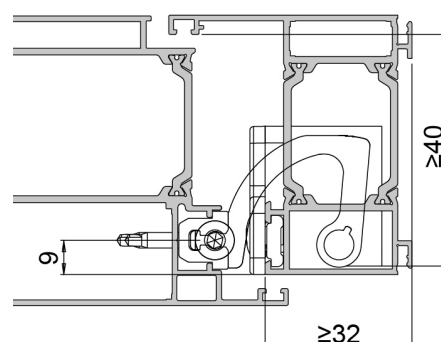
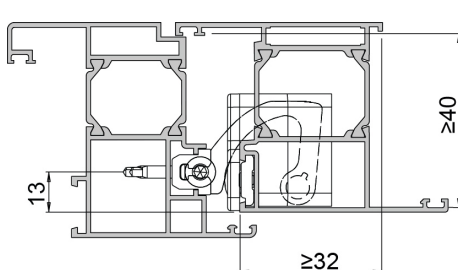
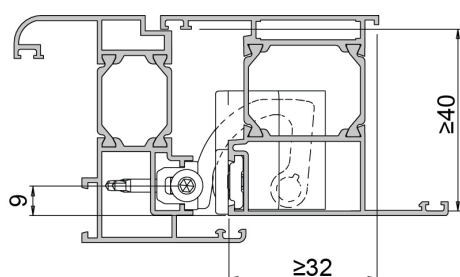
150 kg con 4 cerniere

Per le portate con chiudiporta si veda il foglio istruzioni relativo.

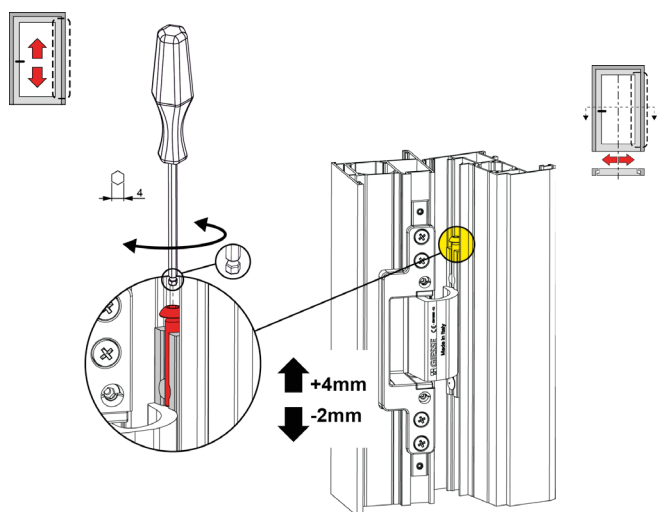
00695

00696

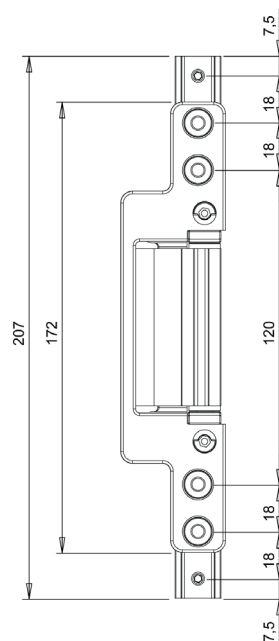
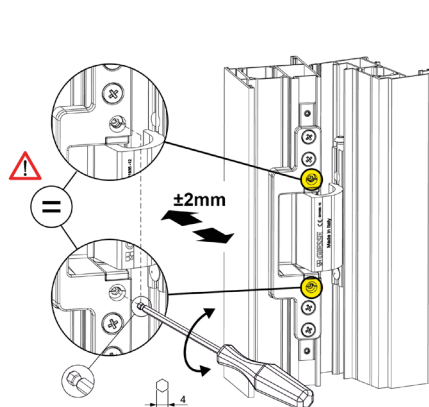
00697



Regolazione in altezza



Regolazione laterale



Codice	Descrizione	NODO	Nota	Versione	Braccio Friz	Portata 2 cerniere [kg]	Portata 3 cerniere [kg]	Portata 4 cerniere [kg]	Marcatura CE	Base Grezzo	Anodizzato Elox	Verniciato	Trend/Oro Ottone	Pezzi per confezione
00695	CHIC DOOR ALU16 SCOSTAMENTO 9	-	telaio 14/18	ambidestra	07621	120	135	150	grado 12		X			2
00696	CHIC DOOR ALU16 SCOSTAMENTO 13	-	telaio 14/18	ambidestra	07621	120	135	150	grado 12		X			2
00697	CHIC DOOR ALU16 SCOSTAMENTO 9	-	telaio 10/14	ambidestra	07622	120	135	150	grado 12		X			2