

## CREMONESE KORA 0-180

### Funzioni

Cremonese ambidestra per l'azionamento dei meccanismi GIESSE.

Scheda tecnica on-line



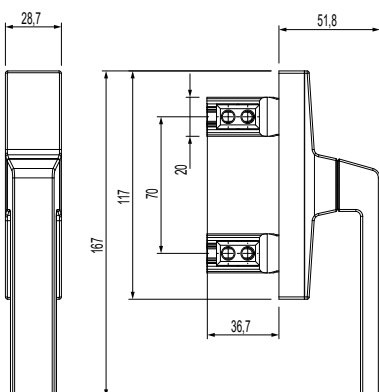
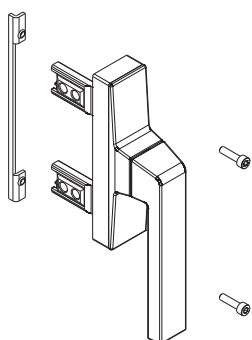
### Caratteristiche Tecniche

Disponibile sia con manovra bidirezionale per anta, sia nella versione APEX.  
 La cremonese Kora, fornita destra, ha interasse di fissaggio 104 mm.  
 La Cremonese Kora Apex è applicabile su profili persiana o ad apertura esterna e non richiede l'impiego dei kit di collegamento interno.  
 Il sistema Apex, brevettato Giesse, si applica in maniera facile e veloce sul profilo anta dopo avere realizzato le opportune lavorazioni.  
 L'escursione possibile del cursore telescopico da 16 mm a 35 mm.  
 I perni da impiegare per trasferire il moto dai cursori della Cremonese all'astina dipendono dalla specifica geometria del profilo e vanno scelti tra i seguenti disponibili.

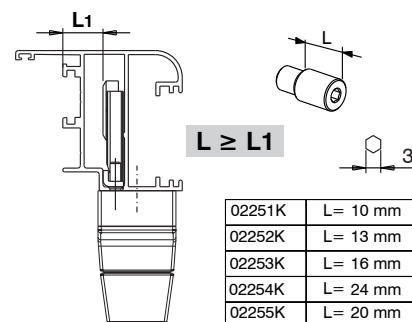
### Materiali

Manico in alluminio pressofuso verniciato  
 Cassa e cover viti in zama pressofusa verniciata  
 Molla in acciaio e Vite in acciaio zincato  
 Rasamento in Hostaform  
 Rotore, cremagliere e scorrevoli in zama pressofusa

00964

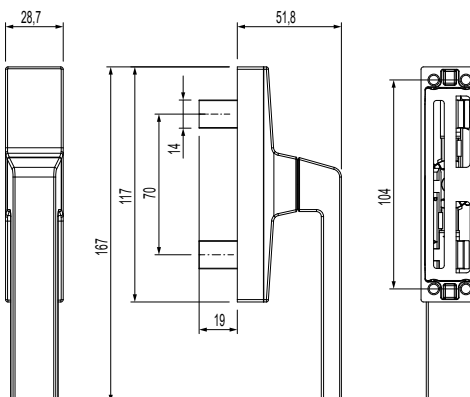
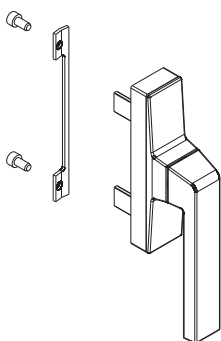


Perni di collegamento



02251K	L = 10 mm
02252K	L = 13 mm
02253K	L = 16 mm
02254K	L = 24 mm
02255K	L = 20 mm

00965



Codice	Descrizione	NODO	Mano	Interassi	Base Grezzo	Anodizzato Elox	Verniciato	Trend/Oro Ottone	Pezzi per confezione
00964	CREMONESE KORA 0-180 APEX	C001-C002-C003-C004-C005-C006-C007-C008-C009-C010-C012-C013-C014-C015-C016-C017		104 mm	X		X		10
00965	CREMONESE KORA 0-180	C001-C002-C003-C004-C005-C006-C007-C008-C009-C010-C012-C013-C014-C015-C016-C017		104 mm	X		X		10