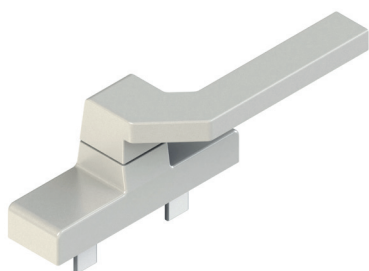


CREMONESE KORA CW



Funzioni

Cremonese per sistemi a facciata continua, con rotazione a 90° (bidirezionale) e scatto di posizionamento in apertura e chiusura.

Scheda tecnica on-line



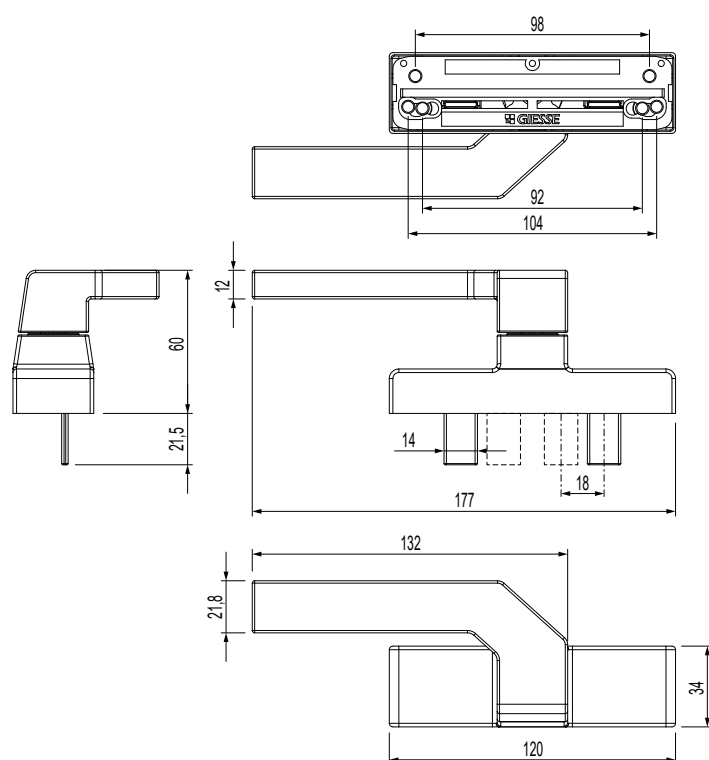
Caratteristiche Tecniche

L'impiego di materiali pressofusi di qualità e l'adozione del sistema di verniciatura GIESSE garantiscono elevate qualità meccaniche nonché uniformità delle colorazioni e forte resistenza all'abrasione.

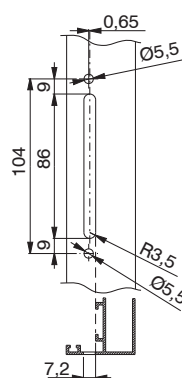
Le cremonesi KORA CW sono predisposte per il fissaggio con interasse 104 mm e 92 mm, ma può essere facilmente adattata per fissaggio con interasse 98 mm. La particolare forma del manico consente il facile inserimento della mano, permettendo la movimentazione anche di ante di grandi dimensioni.

Materiali

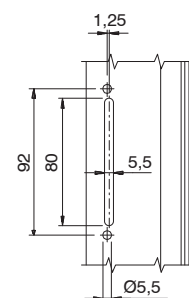
Manico in alluminio pressofuso
Cassa cremonese, ingranaggio, Cremagliere e scorrevoli in zama pressofusa.
Blocchetto di disassamento e basetta in zama pressofusa
Guaina interna in Hostaform
Molla, vite e piastro di fissaggio in acciaio inox



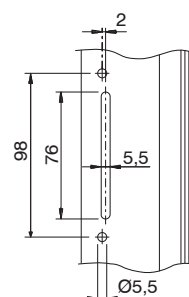
Lavorazione interasse mm 104



Lavorazione interasse mm 92



Lavorazione interasse mm 98



Codice	Descrizione	Versione	Mano	Interassi	Funzionamento	Manico 0°	Manico 90°	Base Grezzo	Anodizzato Elox	Verniciato	Trend/Oro Ottone	Pezzi per confezione
009691	CREMONESE KORA CW		DX	104 - 92 - 98	bidirezionale	chiuso	aperto	X		X		10