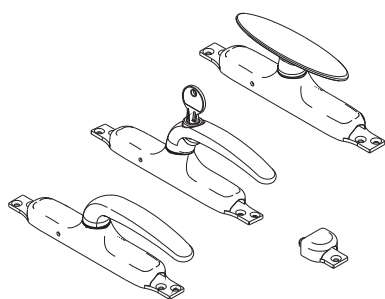


CREMONESE PROVENCE



Funzioni

Cremonese a leva, ambidestra, con aste di chiusura in vista, ad applicazione frontale per finestre e persiane

Scheda tecnica on-line



Caratteristiche Tecniche

Fissaggio frontale tramite viti autofilettanti.

Tutte le viti di fissaggio sono nascoste per esaltare il design della cremonese e di tutta la chiusura completa.

Le lavorazioni necessarie consistono solo in fori con una unica punta da trapano (Ø2,7mm nel caso di alluminio); si consiglia l'uso della dima dedicata.

Provence ha una corsa di 18 mm, che permette un'efficace presa nel muro o nei relativi incontri. La cremonese prevede in confezione due giuda aste e due perni per il collegamento con le aste di chiusura.

Materiali

Manico in alluminio pressofuso

Cassa cremonese, ingranaggio, cremagliere, guida aste in zama pressofusa

Molla di scatto, viti e grano premontati in acciaio inox

Guaine interne in poliammide bianca

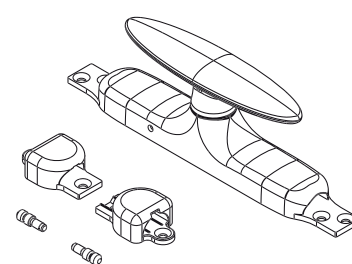
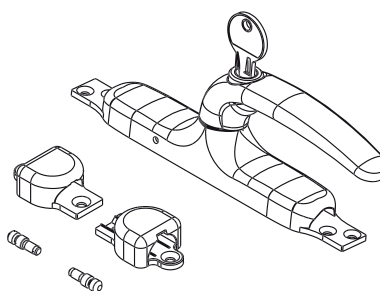
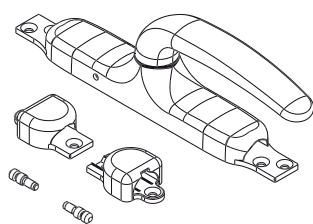
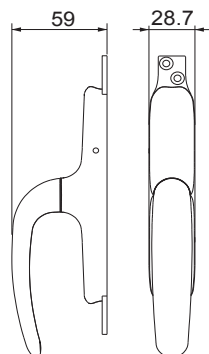
Blocchetti collegamento asta in alluminio estruso

Terminale collegamento asta e viti di fissaggio in acciaio zincato

Cremonese Provence manico a leva

Cremonese Provence manico a leva con chiave

Cremonese Provence manico a "T"



Codice	Descrizione	Versione	Manico	Base Grezzo	Anodizzato Elox	Verniciato	Trend/Oro Ottone	Pezzi per confezione
01160	CREMONESE PROVENCE MANICO A LEVA		Unica	X		X		10
01161	CREMONESE PROVENCE MANICO LEVA/CH.	Key	Unica	X		X		10
01162	CREMONESE PROVENCE MANICO A T		T	X		X		10