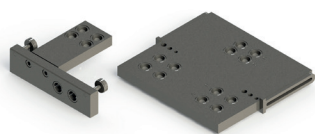


DIME DI LAVORAZIONE CERNIERE



Funzioni

Dime di lavorazione profilo per il montaggio delle cerniere DOMINA HP, DOMINA HP COVER e DOMINA CLASSIC versione 2 e 3 ali nei vari interessi.

Scheda tecnica
on-line



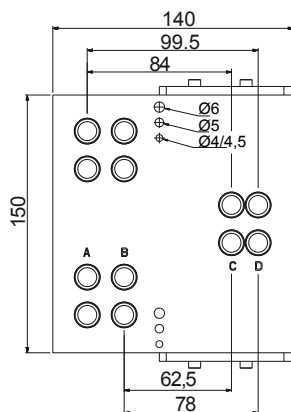
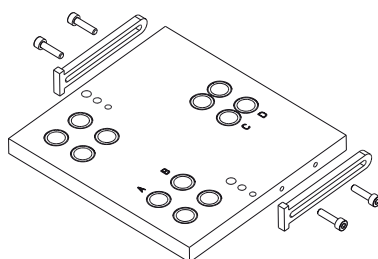
Caratteristiche Tecniche

Le dime sono provviste di spine di riferimento di differente diametro, per facilitarne il posizionamento su profili complanari e di posizionatori regolabili per l'applicazione su profili non complanari.

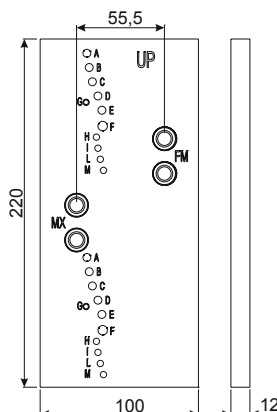
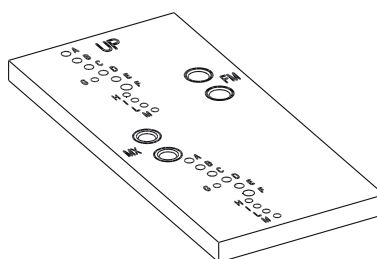
Materiali

Corpo dima in alluminio
Boccole guida punta in acciaio carbonitrurato (pre-montate)
Spine, posizionatori e viti di fissaggio in acciaio zincato

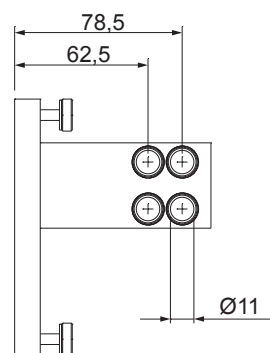
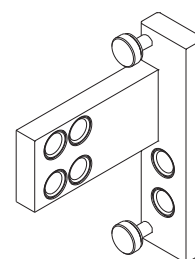
Dima di lavorazione cod. 03237



Dima di lavorazione cod. 03286



Dima di lavorazione cod. 05050



Codice	Descrizione	Interassi [mm]	Dotazioni	Base Grezzo	Anodizzato Elox	Verniciato	Trend/Oro Ottone	Pezzi per confezione
03237	DIMA DI LAVORAZIONE CERNIERE DOMINA	62,5 78 84 99,5	posizionatori regolabili n.2 spine doppio diametro Ø4-Ø4,5 n.2 spine Ø5 n.2 spine Ø6	X				1
03286	DIMA DI LAVORAZIONE CERNIERE DOMINA	55,5	n.2 spine doppio diametro Ø4-Ø4,5 n.2 spine Ø5 n.2 spine Ø6	X				1
05052	DIMA DI LAVORAZIONE CERNIERE DOMINA	70,5 92	posizionatori regolabili n.2 spine doppio diametro Ø4-Ø4,5 n.2 spine Ø5 n.2 spine Ø6	X				1