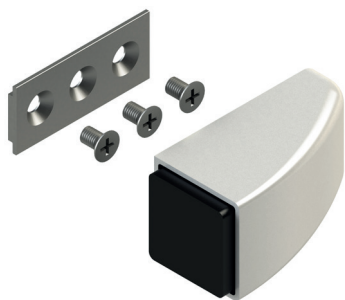


DISPOSITIVO DI ARRESTO ANTA



Funzioni

Dispositivo da applicare su profili scorrevoli, in posizione tale da arrestare la corsa in apertura delle ante prima del contatto con la manovra.

Scheda tecnica
on-line



Caratteristiche Tecniche

Il dispositivo di arresto anta va posizionato nel traverso inferiore e, se le dimensioni lo richiedono, anche nel traverso superiore, in modo tale che intervenga prima che il manico della manovra vada in collisione con il montante dell'anta.

Il dispositivo è rimovibile e quindi permette il sormonto delle ante per la pulizia del vetro dell'anta esterna.

Corpo in poliammide disponibile in colore bianco, grigio e nero.

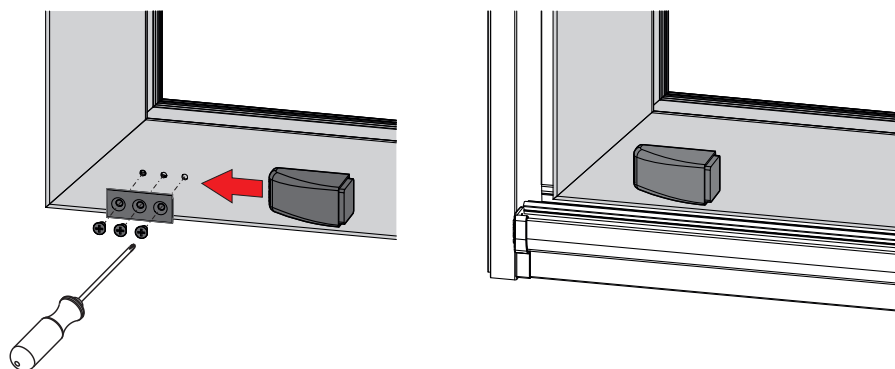
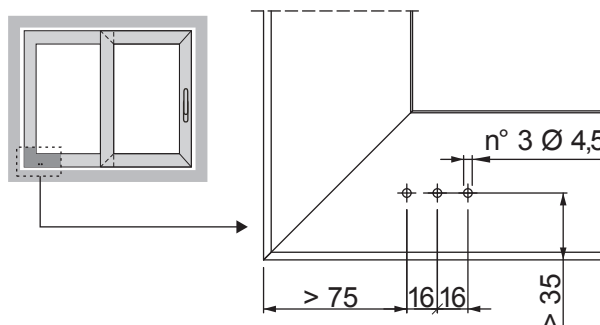
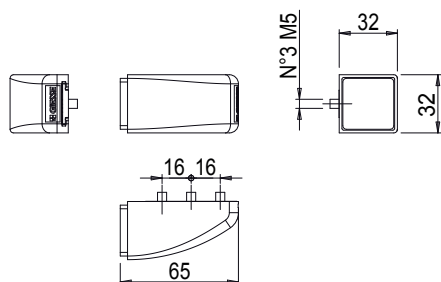
Materiali

Corpo in poliammide rinforzata FV

Piastrino in alluminio

Tampone in gomma espansa

Viti in acciaio zincato



Codice	Descrizione	Nota	Base Grezzo	Anodizzato Elox	Verniciato	Trend/Oro Ottone	Pezzi per confezione
03978	DISPOSITIVO DI ARRESTO ANTA	Ambidestro	X				10