



## MANIGLIA A PULSANTE DELTA PLUS

### Funzioni

Maniglia a pulsante che realizza la chiusura sul montante centrale di una porta o di una finestra scorrevole in alluminio.

Scheda tecnica  
on-line



### Caratteristiche Tecniche

Il sistema di fissaggio della maniglia Delta Plus viene realizzato tramite dei tasselli ad espansione.

Le lavorazioni che si devono realizzare sul profilo sono due semplici fori di 10 mm e un foro di 9 mm che serve per il passaggio del perno.

La corsa del perno di chiusura è = 15 mm.

La maniglia Delta Plus dispone di un selettore che blocca il pulsante principale nella posizione di chiusura.

Questa funzione previene un'apertura non intenzionale della maniglia migliorandone la sicurezza.

Infatti quando il selettore è in posizione di blocco non è possibile movimentare il pulsante principale di aperto/chiuso.

### Materiali

Corpo maniglia in alluminio pressofuso

Pulsanti, carter laterali e spessori in poliammide con fibra vetro

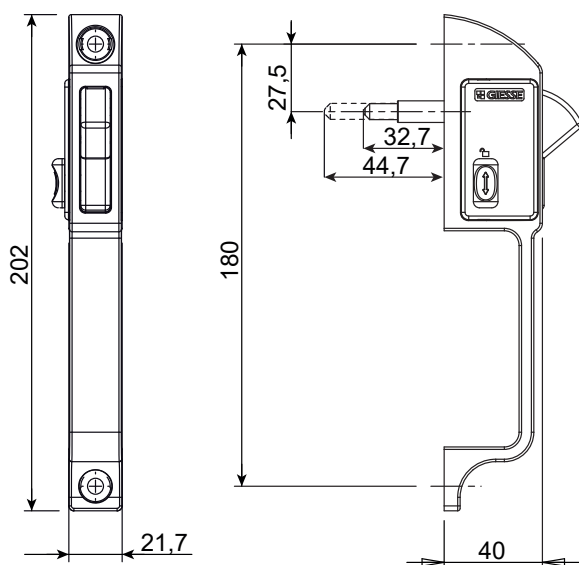
Perno in acciaio zincato

Tappi di copertura viti di fissaggio in gomma

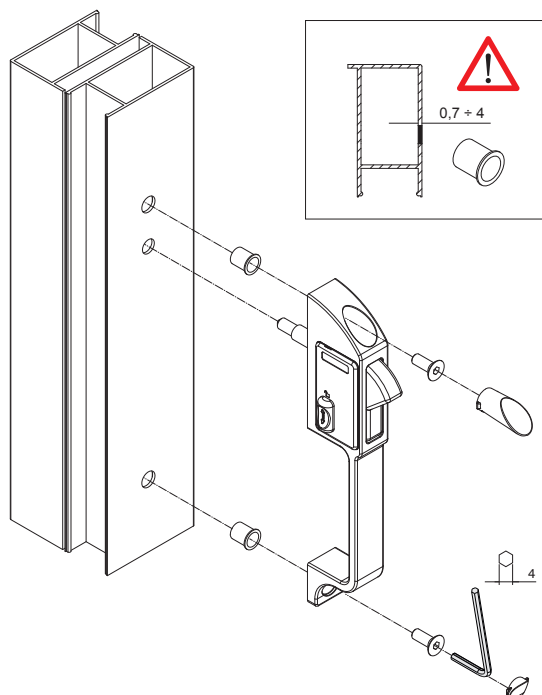
Viti di fissaggio in acciaio inox

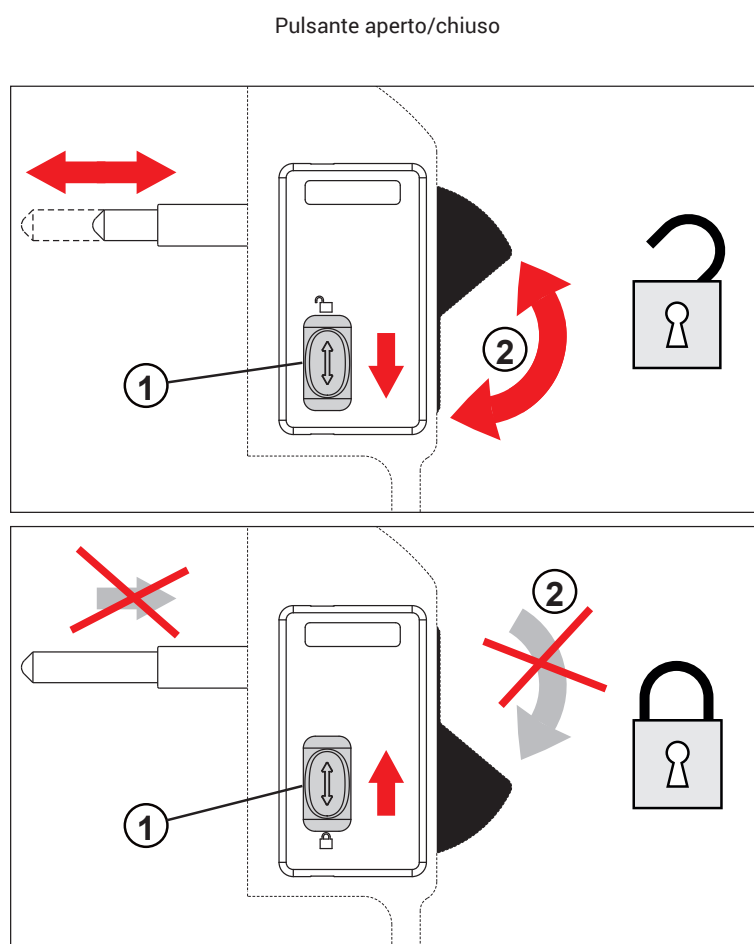
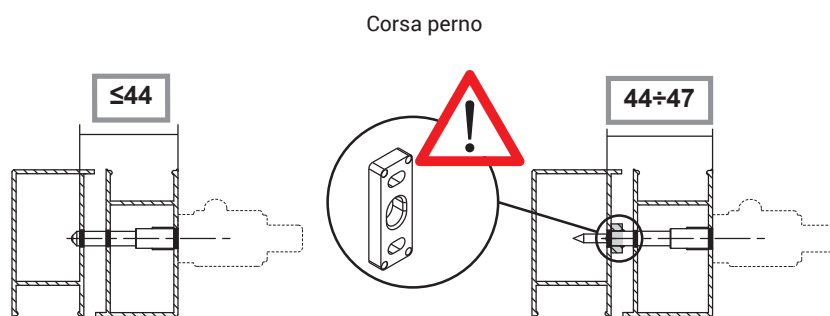
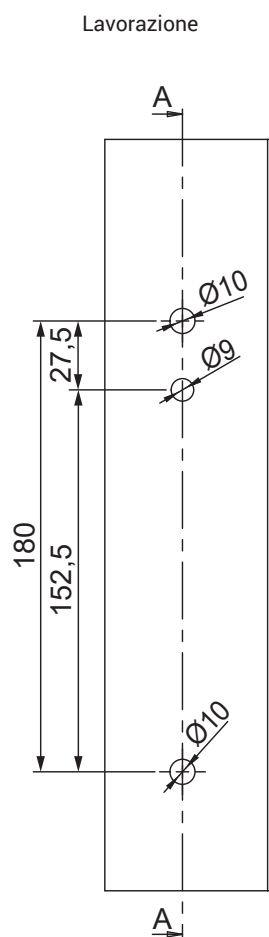
Inseriti di fissaggio in acciaio zincato

Ingombri



Montaggio maniglia





Codice	Descrizione	Lunghezza perno (anta aperta) mm	Lunghezza perno (anta Chiusa) mm	Corsa perno mm	Base Grezzo	Anodizzato Elox	Verniciato	Trend/Oro Ottone	Pezzi per confezione
02701	MANIGLIA A PULSANTE DELTA PLUS	32,7	47,7	15	X		X		20