

MANIGLIA MASTERMONT



Funzioni

Coppia di maniglie in alluminio ambidestre da applicare sul montante o sulla fascia centrale della porta.

Scheda tecnica
on-line



Caratteristiche Tecniche

La maniglia MASTER MONT è composta da due manici, due perni piatti e due piastrine di fissaggio.

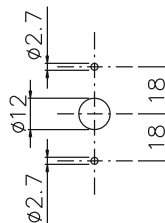
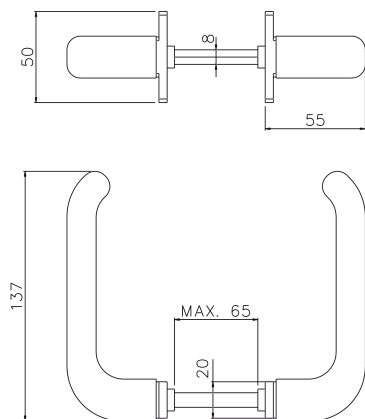
Il manico in alluminio ha la medesima estetica della linea di cremonesi EURO. La maniglia è applicabile su profili di larghezza fino a 65 mm senza il taglio del quadro.

Materiali

Manico in alluminio
Perni piatti 8x4x122 in acciaio zincato
Piastrine di fissaggio in poliammide
Viti di fissaggio in acciaio zincato
Grani in acciaio nichelato

Dotazioni

2 Perni mm 8x4x112
4 Viti autofilettanti TSC 3,5x13
2 Grani M6x10



Codice	Descrizione	Nota	Base Grezzo	Anodizzato Elox	Verniciato	Trend/Oro Ottone	Pezi per confezione
02458	MANIGLIA MASTERMONT	coppia	X		X		20