

MECCANISMO AP100

Funzioni

Maniglione antipanico ad infilare di sicurezza tipo PUSH BAR.

Scheda tecnica
on-line



Caratteristiche Tecniche

Il meccanismo AP100 è costituito da:

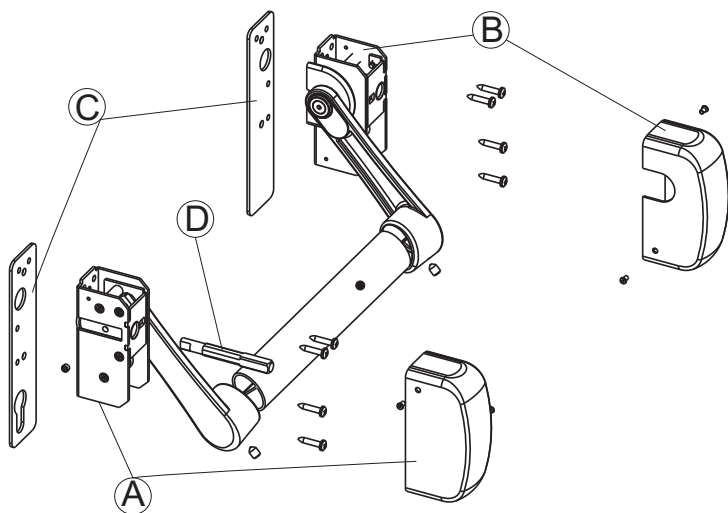
- il dispositivo di azionamento principale (A) ed il relativo carter copri-meccanismo
- il dispositivo di azionamento secondario (B) ed il relativo carter copri-meccanismo
- le piastre di spessoramento (C)
- il perno quadro di collegamento tra meccanismo e serratura (D)

Il dispositivo ad infilare va abbinato ai seguenti componenti:

- la barra di azionamento di forma ovale, acquistabile separatamente, disponibile in tre differenti larghezze
- serrature di sicurezza antipanico ad un punto e a tre punti di chiusura, da scegliere in funzione del profilo e del tipo di applicazione con contropiastre specifiche
- incontri specifici per la serratura adottata
- al cilindro

Materiali

Meccanismi in acciaio zincato
Carter copri-meccanismo in acciaio verniciato
Staffe in zama
Piastre di spessoramento in acciaio zincato
Viti e grani di fissaggio in acciaio zincato



Codice	Descrizione	Nota	Base Grezzo	Anodizzato Elox	Verniciato	Trend/Oro Ottone	Pezzi per confezione
07833	MANIGLIONE ANTIPANICO AP100				X		1