

MOVIMENTAZIONI INTERNE BIDIREZIONALI

Funzioni

Meccanismo bidirezionale, azionabile tramite una martellina, da inserire all'interno della tubolarità del profilo.

Scheda tecnica on-line



Caratteristiche Tecniche

Le movimentazioni bidirezionali sono ambidestre e realizzate per essere abbinabili a tutte le martelline della produzione GIESSE, sia in alluminio che in ottone (tramite quadro di 7 mm).

Lo spessore, quando in dotazione, è da porre all'interno della tubolarità del profilo, tra la movimentazione e la martellina, per permette un perfetto allineamento delle parti.

Collegata all'astina, consente la chiusura/apertura di infissi ad apertura interna, bilico o sporgere.

Materiali

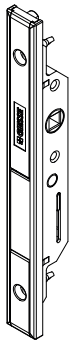
Cassa, coperchio e cremagliere in zama pressofusa

Ingranaggio principale e secondario in zama pressofusa

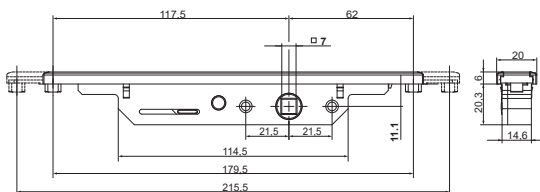
Spessori in poliammide nera

Viti in acciaio inox

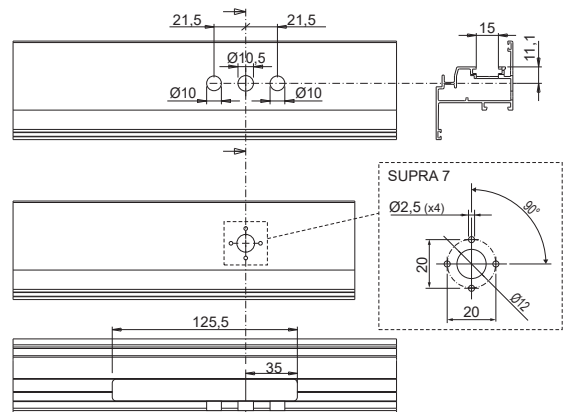
Tipo A



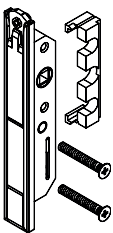
Tipo A: dimensioni



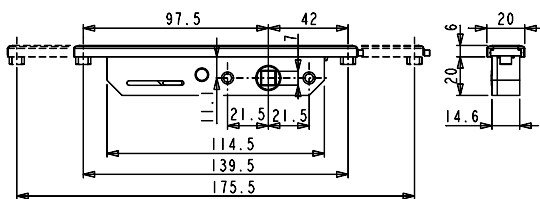
Tipo A: lavorazioni



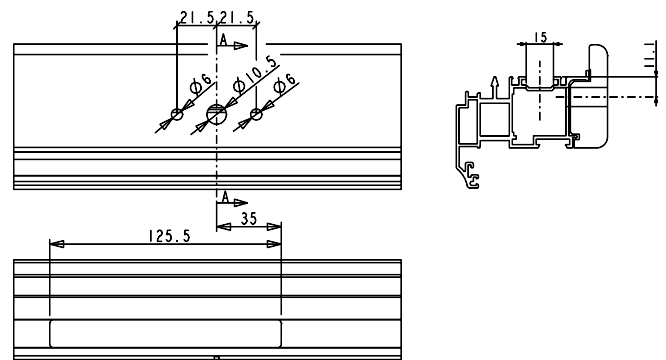
Tipo B



Tipo B: dimensioni



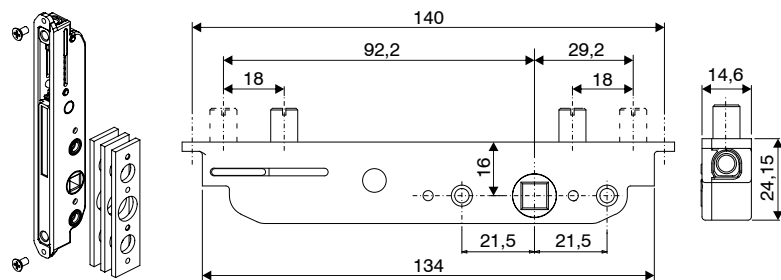
Tipo B: lavorazioni



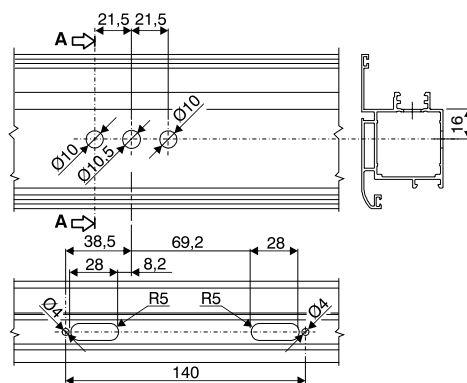
MOVIMENTAZIONI INTERNE

Tipo C

Tipo C: dimensioni

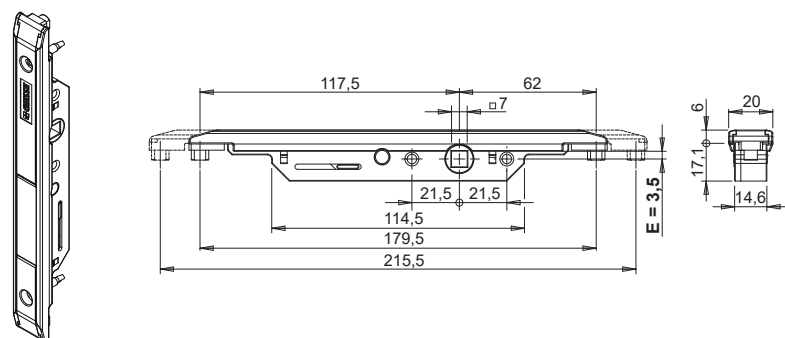


Tipo C: lavorazioni

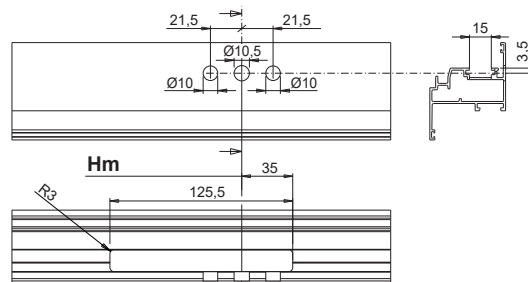


Tipo D

Tipo D: dimensioni

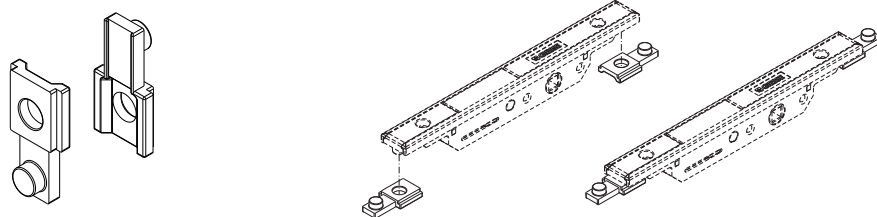


Tipo D: lavorazioni



Tipo E

Assemblaggio con movimentazione 0102001



| Codice | Descrizione | Tipo | Apertura | NODO | Perni/Viti | Finitura | Base Grezzo | Anodizzato Elox | Verniciato | Trend/Oro Ottone | Pezzi per confezione |
|---------|---|------|------------------|--|------------|----------------|-------------|-----------------|------------|------------------|----------------------|
| 00948 | MOVIMENTAZIONE INTERNA BIDIREZIONALE | D | Apertura interna | C001-C002-C003-C004-C005-C006-C012-C013-C014-C015-C016-C017 | 3,9x19 | GS Silver Plus | X | | | | 10 |
| 0102001 | MOVIMENTAZIONE INTERNA BIDIREZIONALE | A | Apertura interna | C001-C002-C003-C004-C005-C006-C009-C010-C012-C013-C014-C015-C016-C017-P001-P002-P004-P005-P006-P007-P008-P009-P010 | - | GS Silver Plus | X | | | | 5 |
| 0102101 | MOVIMENTAZIONE INTERNA BIDIREZIONALE | B | Apertura interna | C011 | M5x60 | GS Silver Plus | X | | | | 5 |
| 0102301 | MOVIMENTAZIONE INTERNA BIDIREZIONALE | B | Apertura interna | * | M5x35 | GS Silver Plus | X | | | | 5 |
| 01025K | MOVIMENTAZIONE INTERNA BIDIREZIONALE | C | Bilico, Sporgere | * | - | GS Silver Plus | X | | | | 5 |
| 01026K | MOVIMENTAZIONE INTERNA BIDIREZIONALE | C | Bilico, Sporgere | * | - | GS Silver Plus | X | | | | 5 |
| 01190 | KIT ADATTATORE R40 PER MOVIMENTAZIONE INTERNA BIDIREZIONALE | E | Apertura interna | C007 | - | GS Silver Plus | X | | | | 10 |

* Per l'esatta corrispondenza serie/codice consultare il catalogo on-line.