



## NP SUPRA - DIMA DI FORATURA

### Funzioni

Dima di foratura per realizzare la lavorazione della Martellina NP SUPRA.

Scheda tecnica  
on-line



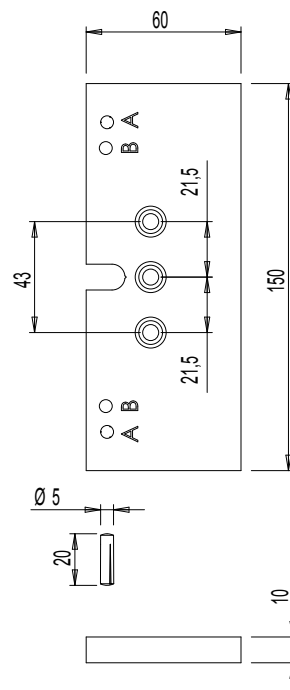
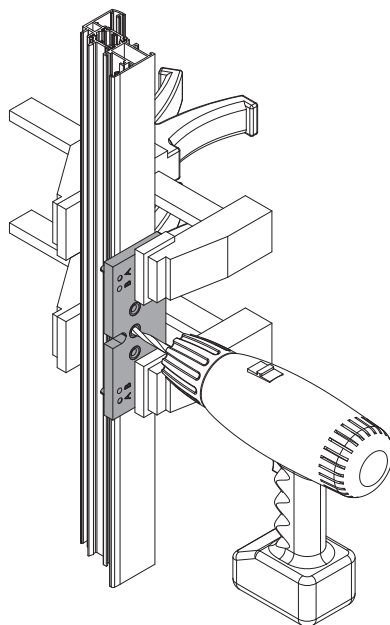
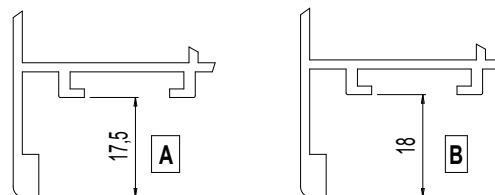
### Caratteristiche Tecniche

La spina in dotazione consente di settare la dima per profili con aletta di lunghezza 17,5 mm (A) o 18,0 mm (B).

Per migliorare la precisione della lavorazione si consiglia di tenerla bloccata tramite una morsa.

### Materiali

Corpo dima in alluminio  
Boccole e spine in acciaio



Codice	Descrizione	Nota	Base Grezzo	Anodizzato Elox	Verniciato	Trend/Oro Ottone	Pezzi per confezione
03536	NP SUPRA - DIMA FORATURA		X				1