

PROLUNGHE ASTINE DI COLLEGAMENTO



Funzioni

Elemento che consente l'applicazione dell'incontro falsa manovra e dell'incontro di chiusura sul montante centrale in infissi a due ante (dove è allocato il catenaccio).

Scheda tecnica on-line

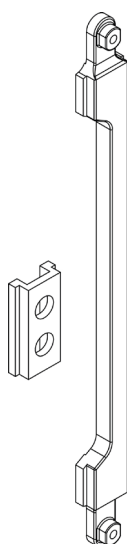


Caratteristiche Tecniche

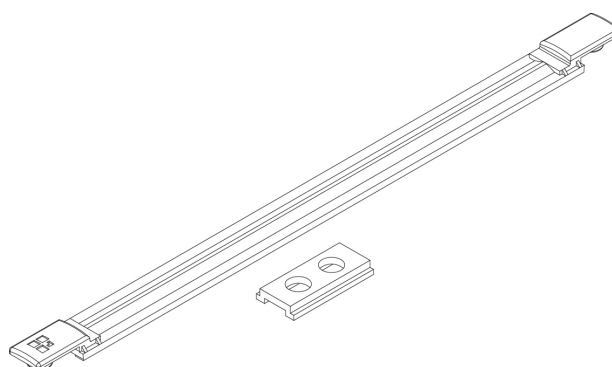
La sottobase consente l'applicazione degli incontri tramite grani ed è dotato di innesti che vanno ad inserirsi nei fori delle astine.

Materiali

Corpo e astina in poliammide



Art. 01216



Art. 02187-02187K

Codice	Descrizione	NODO	Nota	Pista (mm)	Colore	Base Grezzo	Anodizzato Elox	Verniciato	Trend/Oro Ottone	Pezzi per confezione
01216	ELEMENTO PROLUNGA ASTINA	C007		15 ÷ 18	Grigio	X				20
02187	ELEMENTO PROLUNGA ASTINA	C001-C002-C003-C004-C005-C006-C009-C010-C012-C013-C014-C015-C016-C017	poliammide nera	15 ÷ 20	Nero	X				20
02187K	ELEMENTO PROLUNGA ASTINA FUTURA	C001-C002-C003-C005-C010-C011-C012-C013-C014-C015-C016-C017	silver plus	15 ÷ 20	Grigio	X				20