

SQUADRETTE A SCATTO

Funzioni

Elemento di giunzione, con inserimento a scatto, per il collegamento ad angolo di profilati in alluminio.

Scheda tecnica on-line



Caratteristiche Tecniche

Squadretta con pulsanti Ø10 mm.

I due pulsanti dotati di molla permettono un rapido e sicuro montaggio delle squadrette.

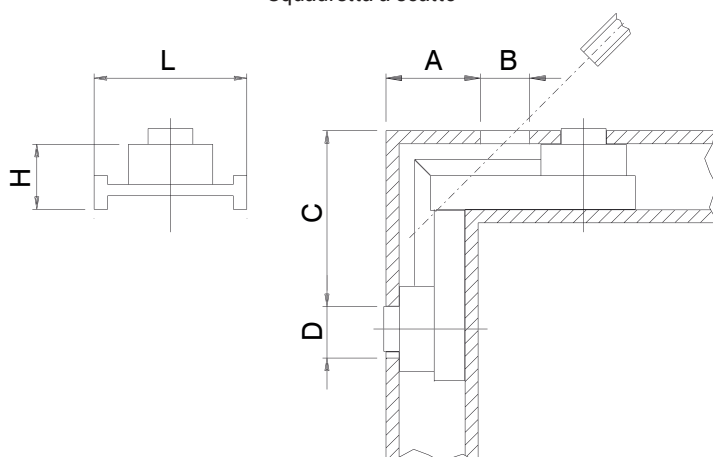
La vite di tirata e il dado a contrasto assicurano una rapida unione delle parti.

Specifica per l'unione di profili con taglio a 45°.

Materiali

Squadretta di giunzione angolare in alluminio pressofuso con pulsanti di ancoraggio a scatto.

Squadretta a scatto



Codice	Descrizione	L (mm)	H (mm)	A (mm)	B (mm)	C (mm)	D (mm)	Pulsante	Pulsante centrato	Mano	Base Grezzo	Anodizzato Elox	Verniciato	Trend/Oro Ottone	Pezzi per confezione
00305	SQUADRETTA A SCATTO	36	14	21	11x6	41	10,5	Esterno	Sì		X				250
00313	SQUADRETTA A SCATTO	28,5	14,5	21	11x6	41,5	11,5	Esterno	Sì		X				250
00367	SQUADRETTA A SCATTO	28,5	34,8	26	13x8	47	10,5	Esterno	Sì		X				200
06575	SQUADRETTA A SCATTO	16,8	14,3	21	11x6	41	10	Esterno	Sì		X				250