

## **MOVIMENTAÇÃO M180 ENTRADA DE 32 MM**

### **Funções**

Mecanismo onidirecional, acionável pela martelina, para inserir no interior da tubularidade do perfil para a movimentação dos mecanismos de fechamento tipo Abre e tomba e Folha GIESSE.

Ficha técnica online



### **Características Técnicas**

A movimentação é ambidestra e pode ser equipada em todas as martelinas tradicionais GIESSE e SUPRA 7.

Graças à entrada de 32 mm, permite a aplicação da martelina também externamente e, como consequência, a mesma janela pode ser acionada também pelo exterior.

Equipado com a fechadura 00946 permite a realização de janelas Porta Balcão de folha e Abre e Tomba.

Estudada para a aplicação na Janela abre e tomba, é possível aplicar na Folha limitando a rotação do fecho em 90° graças a um componente de parada específico.

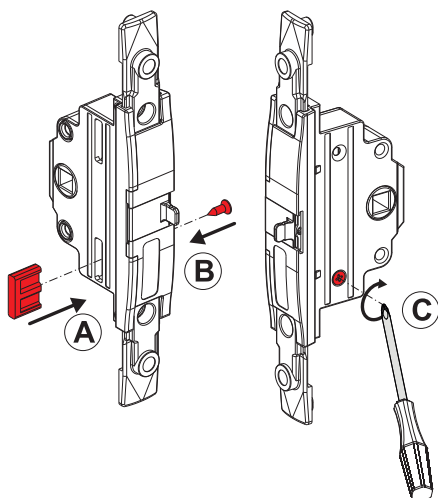
Disponível com mecanismo AR completo de movimentação 00947 e movimentação 00947 a ser equipado em mecanismos AR 04704 se já estiver em estoque.

### **Materiais**

Cremalheira, caixa, patim de falsa mecanismo, cobertura de movimentação e engrenagem em zamak moldado.

calços em poliamida preta.

Parafusos e mola em aço com acabamento de zinco-níquel.



Código	Descrições	Observações	Base Natural	Anodizado Elox	Pintado	Trend/Ouro Latão	Pecas por embalagem
00945	MOVIMENTO ONIDIRECIONAL M180	a ser equipado no 04704	X				5

Código	Descrições	Seção do perfil	Mecanismo	Versão	Base Natural	Anodizado Elox	Pintado	Trend/Ouro Latão	Pecas por embalagem
00947	MECANISMO DE FECHAMENTO A/R MOVIMENT. M 180	C001-C002-C003-C-005-C006-C013-C014-C-015-C017	Manípulo	-	X				10