

## BLOCO DE SUPORTE

### Funções

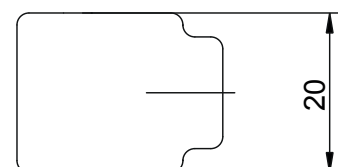
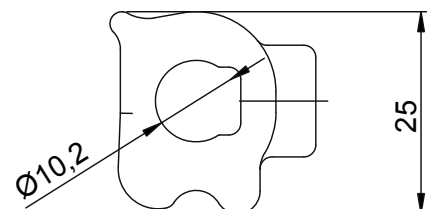
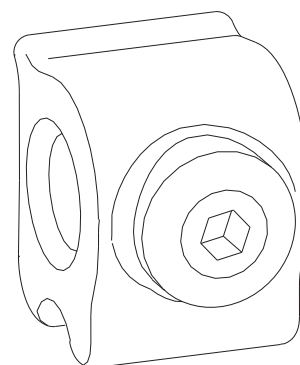
Elemento de suporte da haste de conexão das roldanas.  
Para todas as versões do sistema de folha batente GS1000.

### Características técnicas

O bloco de suporte é utilizado em caso de largura do folha > 1480 mm para tornar mais estável a HASTE de conexão entre duas roldanas.

### Materiais

Calço em nylon  
Grade de fixação em aço inoxidável



Código	Descrição	Intervalo [mm]	Seção do perfil	GS1000-ML	GS1000-HL	GS1000-HD 100	GS1000-HD 160	GS1000-HD 200	Base Natural	Anodizado Elox	Pintado	Trend/Ouro Latão	Peças por embalagem
09789	BLOCO DE SUPORTE	-	-	-	X	X	X	X	X				1