

BLOCO DE SUPORTE

Funções

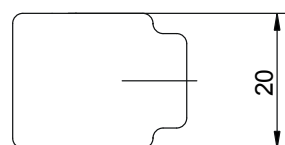
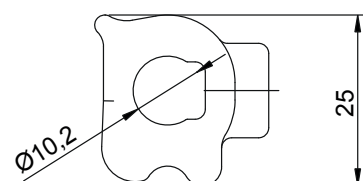
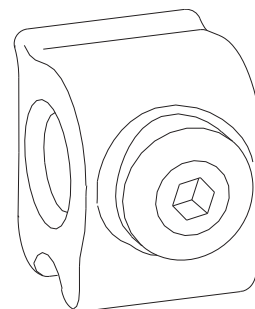
Elemento de suporte da haste de conexão das roldanas.
Para todas as versões do sistema de folha batente GS1000.

Características técnicas

O bloco de suporte é utilizado em caso de largura do folha > 1480 mm para tornar mais estável a HASTE de conexão entre duas roldanas.

Materiais

Calço em nylon
Grade de fixação em aço inoxidável



| Código | Descrição | Intervalo [mm] | Seção do perfil | GS1000-ML | GS1000-HL | GS1000-HD 100 | GS1000-HD 160 | GS1000-HD 200 | Base Natural | Anodizado Elox | Pintado | Trend/Ouro Latão | Peças por embalagem |
|--------|------------------|----------------|-----------------|-----------|-----------|---------------|---------------|---------------|--------------|----------------|---------|------------------|---------------------|
| 09789 | BLOCO DE SUPORTE | - | - | - | X | X | X | X | X | | | | 1 |