

ESPELHOS DE COBERTURA DO CILINDRO

Funções

Espelho para cilindro perfil Europeu.

Ficha técnica online



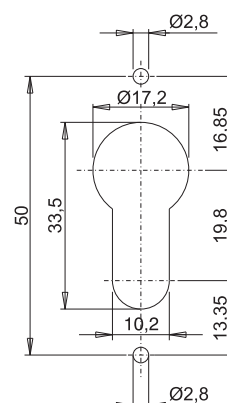
Características Técnicas

O bocal é composto de uma base que é fixada no perfil através de parafusos autorroscantes e por uma tampa com fixação por encaixe na base. O design do bocal corresponde ao de sua alça.

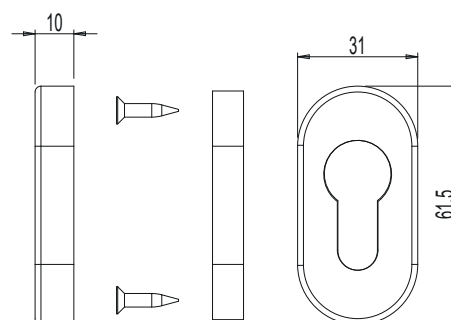
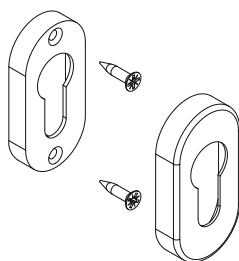
Materiais

Bocal externo em alumínio ou zamak pintados
Sub-base da testa em poliamida
Parafusos em aço galvanizado

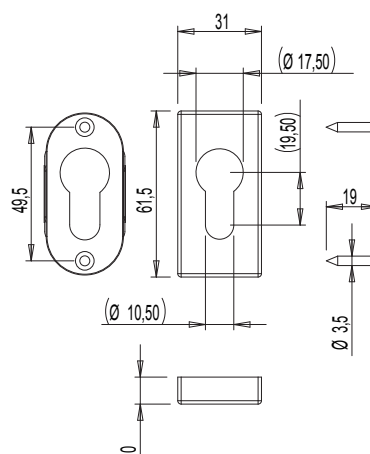
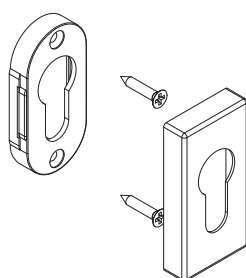
Usinagem de cilindro europeu



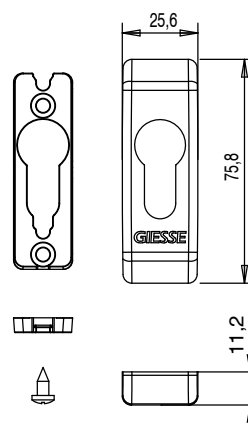
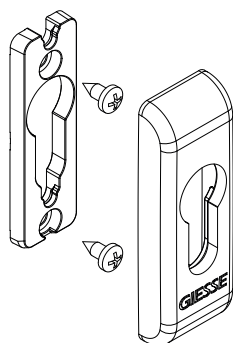
0243001



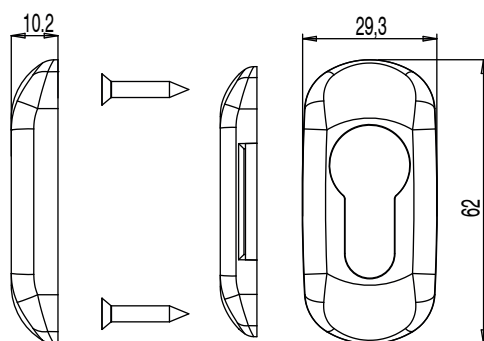
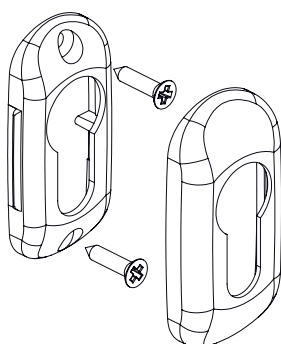
02431



04476N



07058N



Código	Descrição	Observação	Base Natural	Anodizado Elox	Pintado	Trend/Ouro Latão	Peças por embalagem
0243001	ESPELHO DE COBERTURA DO CILINDRO	1 conjunto= 1 tampa+ 1 espelho	X		X	X	20
02431	TESTA COBRE CILINDRO ASIA	1 conjunto= 1 tampa+ 1 espelho	X		X	X	20
04476N	ESPELHO DE COBERTURA DO CILINDRO	1 conjunto= 1 tampa+ 1 espelho	X		X		20
07058N	ESPELHO OVAL PARA O CILINDRO ESPECIAL	1 conjunto= 2 tampas+ 2 espelhos	X		X	X	20