

ROLDANAS GS3000-300

Funções

Roldanas ambidestras para sistemas elevadores de correr GS3000.

Ficha técnica online



Características técnicas

Roldanas ambidestras de duas rodas com dispositivo de elevação para nivelamento para produzir folhas móveis de 300 a 400 kg.

Roldanas 300/22

Conjunto constituído por uma roldana principal angular, com alavanca para a elevação da folha e por uma roldana secundária.

A conexão e o comando da roldana secundária ocorrem através da haste de junção para cortar sob medida.

Compatíveis com as hastes de comando com entrada de 27,5 e 37,5 mm e com as martelinas com distância de fixação de 80 mm.

Fornecidas buchas roscadas para inserir na haste de comando, em caso de equipamento com maçaneta única e maçaneta externa, em caso de equipamento com maçaneta dupla.

Roldana suplementar 300/22

Roldana suplementar para equipar às roldanas 300/22, para utilizar nos seguintes casos:

- 1 roldana suplementar para folhas de largura superior a 2500 mm e peso de até 300 kg
- 2 roldanas suplementares para folhas de até 400 kg e largura >1300 mm

Conexão entre as roldanas através da parte da haste de ligação fornecida.

As roldanas 300/22 e a roldana suplementar 300/22 têm roda equipada com guias com 2,5 mm de raio.

Ambos fornecidos com componentes de apoio especiais que, na posição de folha fechada, mantêm os rodízios elevados pelo Soleira.

Parafusos de fixação, pinos de conexão da haste de junção e guia da haste fornecidos.

Hastes de ligação

A haste de junção transmite o movimento da roldana principal para a roldana secundária.

Disponível em três tamanhos diferentes, para cortar dependendo da largura da folha.

Compatível com todas as versões de roldanas.

Capacidades

Para folhas de até 400 kg.

Materiais

Corpo da roldana em zamak galvanizado

Carter lateral em aço inoxidável

Alavanca, biela e pinos de conexão em aço inoxidável

Rodízios em nylon carregado com fibra de vidro

Haste de junção em aço zincado

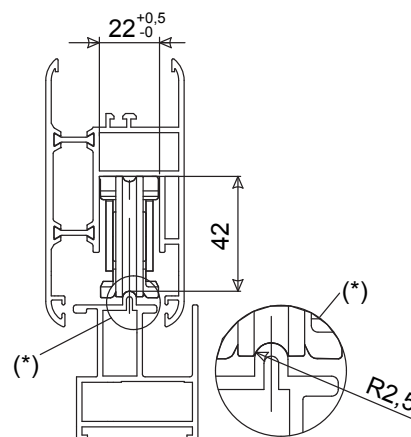
Guia da haste de ligação em nylon carregado com fibra de vidro

Parafusos de fixação em aço galvanizado

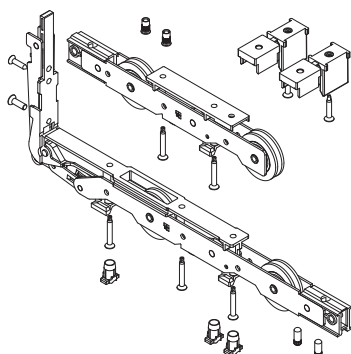
Bucha em aço zincado

Componentes de apoio das roldanas em nylon

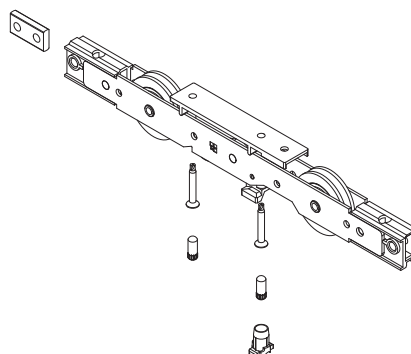
Haste de junção de roldanas em aço zincado



Roldanas 300/22

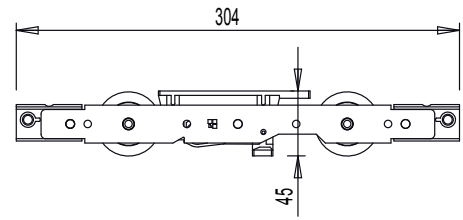
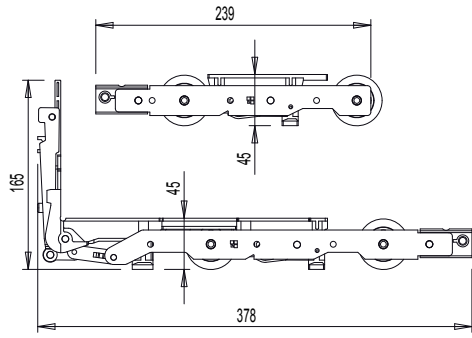


Roldana suplementar 300/22

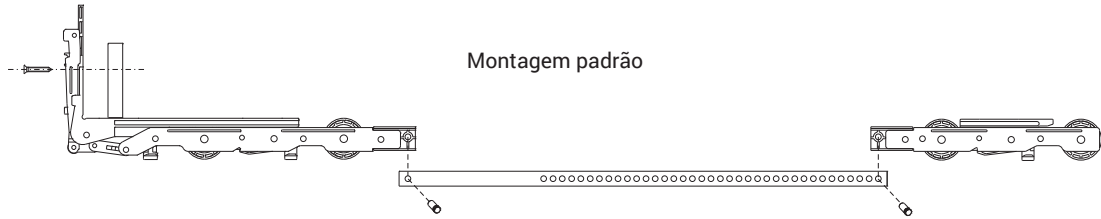


cód. 07101

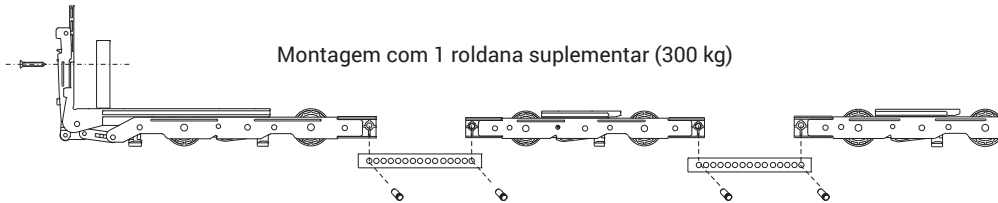
cód. 07102



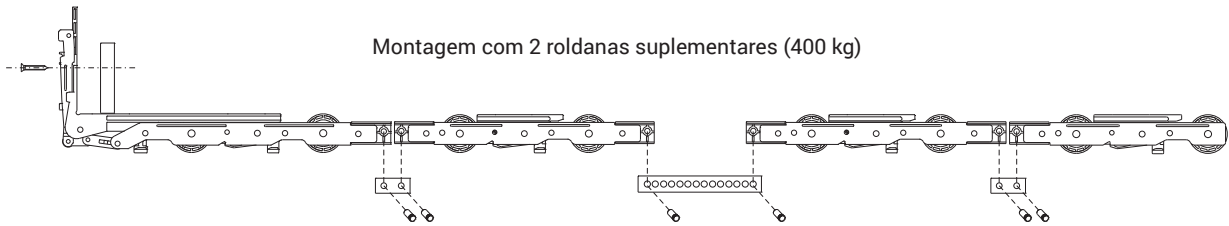
Montagem padrão



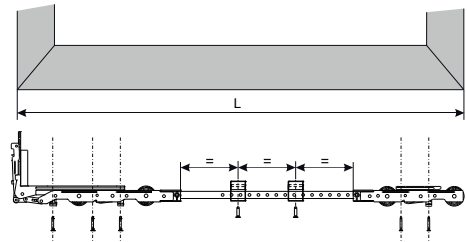
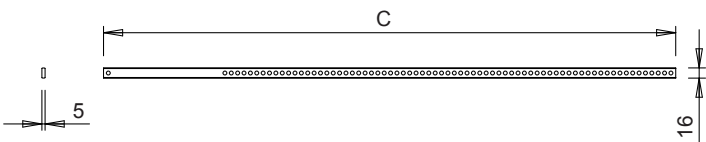
Montagem com 1 roldana suplementar (300 kg)



Montagem com 2 roldanas suplementares (400 kg)



Haste de junção de roldanas



Código	Descrição	Largura da entrada (A)	Altura do Soleira (B)	Peso máximo da folha	Compatível com haste de comando	Compatível com distância da martelina (I)	Base Natural	Anodizado Elox	Pintado	Trend/Ouro Latão	Peças por embalagem
07101	ROLDANAS 300/22 - GS3000	22 mm	42 mm	300 kg	E = 27,5 E = 37,5	80 mm	X				1
07102	ROLDANA SUPLEMENTAR 300/22-GS3000	22 mm	42 mm	300 kg com 1 roldana 400 kg com 2 roldanas	E=27,5 mm E=37,5 mm	80 mm	X				1

Código	Descrição	Comprimento da haste (C)	Largura da folha (L) (*)	Base Natural	Anodizado Elox	Pintado	Trend/Ouro Latão	Peças por embalagem
07146	HASTE DE JUNÇÃO DE ROLDANAS 900 - GS3000	900 mm	600 ÷ 1500 mm	X				5
07147	HASTE DE JUNÇÃO DE ROLDANAS 1400 - GS3000	1400 mm	1501 ÷ 2000 mm	X				5
07148	HASTE DE JUNÇÃO DE ROLDANAS 1900 - GS3000	1900 mm	2001 ÷ 2500 mm	X				5

(*) as dimensões referem-se ao mínimo e máximo da largura da folha realizável com a haste selecionada. Com a utilização de roldanas suplementares, a largura máxima da folha realizável é de 3350 mm.