

MAÇANETA MASTERMONT



Funções

Par de maçanetas de alumínio ambidestra, para aplicação no montante ou na face central da porta.

Ficha técnica online



Características Técnicas

A maçaneta MASTER MONT é composta por dois fechos, dos pinos planos e duas placas de fixação.

O fecho em alumínio tem a mesma estética da linha de cremonas EURO.

A maçaneta é aplicável em perfis com até 65 mm de largura sem o corte do quadro.

Materiais

Cabo em alumínio

Pinos planos 8x4x122 em aço zincado

Placa de fixação em poliamida

Parafusos de fixação em aço galvanizado

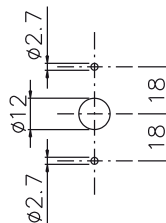
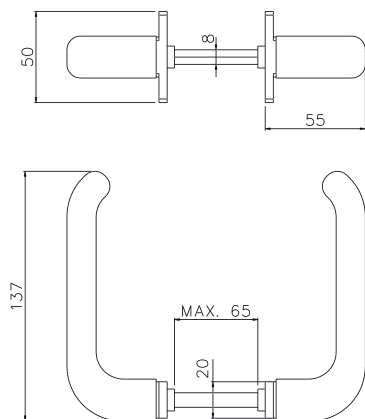
Parafusos em aço niquelado

Componentes de fixação

2 Pinos de 8x4x112 mm

4 Parafusos auto atarraxantes TSC 3,5x13

2 Parafusos M6x10



Código	Descrição	Observação	Base Natural	Anodizado Elox	Pintado	Trend/Ouro Latão	Peças por embalagem
02458	MAÇANETA MASTERMONT	par	X		X		20