

ESQUADROS DE ENCAIXE

Funções

Componente de junção, com inserção em clique, para a ligação angular de perfis de alumínio.

Ficha técnica online



Características Técnicas

Conexão com pulsantes de Ø10 mm.

Os dois pulsantes com mola permitem uma montagem rápida e segura das conexões.

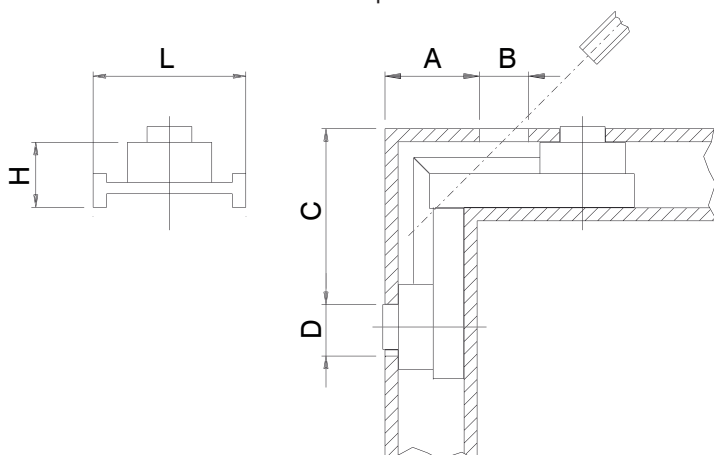
O parafuso de pressão e a porca invertida garantem uma união rápida das peças.

Específico para a união de perfis com corte a 45°.

Materiais

Conexão de junção angular em alumínio fundido com pulsantes de ancoragem em clique.

Conexão a pressão



Código	Descrição	L (mm)	H (mm)	A (mm)	B (mm)	C (mm)	D (mm)	Pulsante	Botão centrado	Mão	Base Natural	Anodizado Elox	Pintado	Trend/Ouro Latão	Peças por embalagem
00305	CONEXÃO A PRESSÃO	36	14	21	11x6	41	10,5	Externo	Sim		X				250
00313	CONEXÃO A PRESSÃO	28,5	14,5	21	11x6	41,5	11,5	Externo	Sim		X				250
00367	CONEXÃO A PRESSÃO	28,5	34,8	26	13x8	47	10,5	Externo	Sim		X				200
06575	CONEXÃO A PRESSÃO	16,8	14,3	21	11x6	41	10	Externo	Sim		X				250