

## ESQUADROS DE ENCAIXE KAMELDUE

### Funções

Componente de junção, com inserção em clique, para a ligação angular de perfis de alumínio.

Ficha técnica online



### Características Técnicas

Conexão com pulsantes externos de  $\varnothing 10$  mm.  
Os dois pulsantes com mola permitem uma montagem rápida e segura das conexões.  
O parafuso de pressão permite uma união rápida das peças.  
Específico para a união de perfis com corte a  $45^\circ$ .  
Para perfis maiores, está disponível o esquadro de calço.

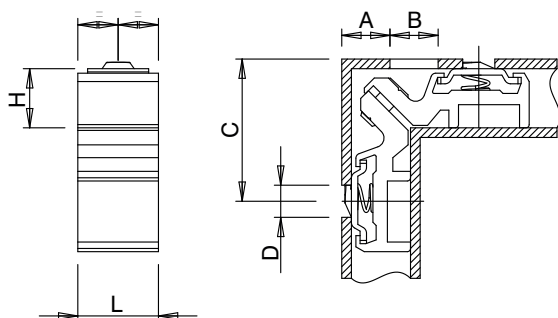
### Materiais

Corpo em alumínio extrudado  
Parafusos em Geomet e pulsantes em aço com acabamento GS Silver Plus (mais de 500 h de resistência à corrosão).  
Molas em aço inoxidável

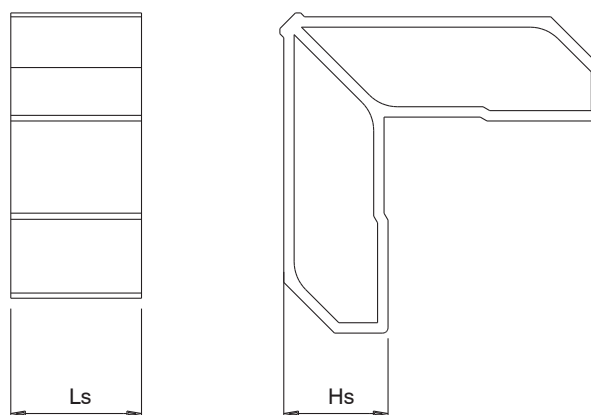
### Componentes de fixação

Parafuso TSC M6x14,8

Conexão a pressão Kameldue



Esquadros de Alinhamento



Código	Descrição	L (mm)	H (mm)	A (mm)	B (mm)	C (mm)	D (mm)	Botão centrado	Ls (mm)	Hs (mm)	Base Natural	Anodizado Elox	Pintado	Trend/Ouro Latão	Peças por embalagem
00330	CONEXÃO a pressão KAMELDUE	25,1	17,4÷18,5	15	14x5	43	10,5	Sim	-	-	X				100
00335	Esquadros de Alinhamento	-	-	-	-	-	-	-	25,1	20	X				100