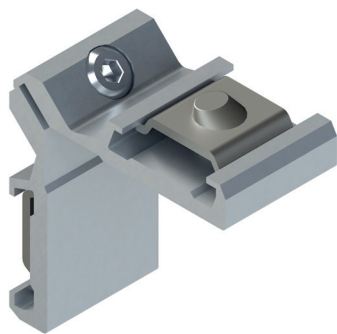


## ESQUADROS DE ENCAIXE REX



### Funções

Componente de junção, com inserção em clique, para a ligação angular de perfis de alumínio.

Ficha técnica online



### Características Técnicas

Conexão com pulsantes externos de  $\varnothing 10$  mm.  
Os dois pulsantes com mola permitem uma montagem rápida e segura das conexões.  
O parafuso de pressão permite uma união rápida das peças.  
Específico para a união de perfis com corte a  $45^\circ$ .

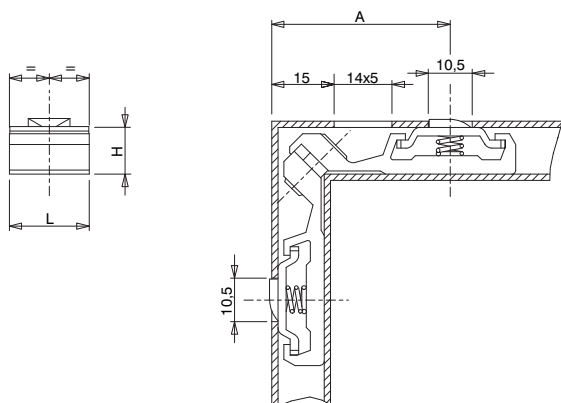
### Materiais

Corpo em alumínio extrudado  
Parafusos em Geomet e pulsantes em aço com acabamento GS Silver Plus (mais de 500 h de resistência à corrosão)  
Molas em aço inoxidável

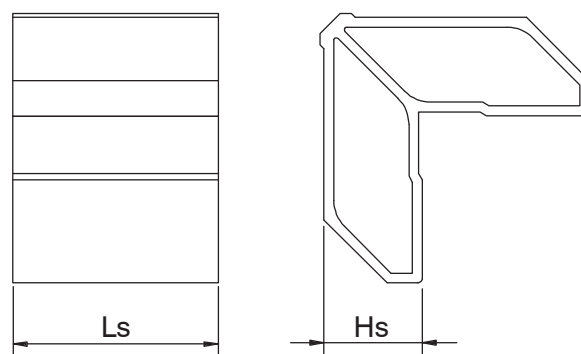
### Componentes de fixação

Parafuso TSC M6 x 14,8

Conexão a pressão Rex



Esquadros de Alinhamento



Código	Descrição	L (mm)	H (mm)	A (mm)	Produtos equi-páveis	Ls (mm)	Hs (mm)	Base Natural	Anodizado Elox	Pintado	Trend/Ouro Latão	Peças por embalagem
00325	CONEXÃO a pressão REX	19,2	10,3÷11,2	42÷43	-	-	-	X				250
00326	CONEXÃO a pressão REX	28,5	10,3÷11,2	42÷43	-	-	-	X				250
00334	Esquadros de Alinhamento	-	-	-	00356	30,4	23,7	X				100
00350	CONEXÃO a pressão REX	41	10,3÷11,2	42÷43	-	-	-	X				250
00351X	CONEXÃO a pressão REX	24	10,3÷11,2	42÷43	-	-	-	X				250
00352	CONEXÃO a pressão REX	22,4	10,3÷11,2	43	-	-	-	X				250
00353	CONEXÃO a pressão REX	19,5	10,3÷11,2	42÷43	-	-	-	X				250
00355	CONEXÃO a pressão REX	26	10,3÷11,2	42÷43	-	-	-	X				250
00356	CONEXÃO a pressão REX	35,7	10,3÷11,2	42÷43	00334	-	-	X				250