

SUPRA 7 - GABARITO DE FURAÇÃO

Funções

Gabarito de furação para realizar a usinagem da Martelina SUPRA 7.

Ficha técnica online



Características Técnicas

O gabarito de furação art. 03546 pode ser usado para os sistemas de abertura interna da câmara europeia (GACS) ou R40, aplicando os dois bujões fornecidos nos furos "A" ou "B".

O gabarito de furação art. 03547 é um gabarito universal que pode ser aplicado a diferentes tipos de sistemas (Deslizante, Side Hung, Top Hung,, Batente interno etc.), pois utiliza como ponto de referência um pino quadrado de 7 mm fornecido, para ser inserido no slot do rotor do mecanismo.

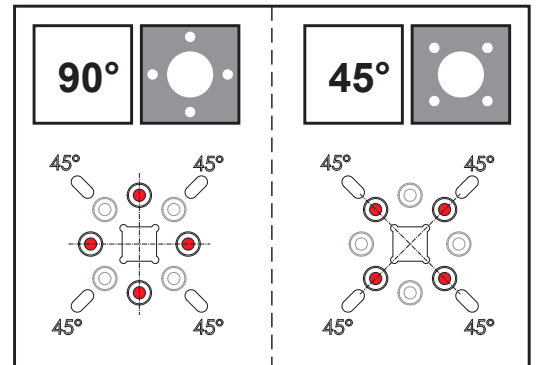
Para melhorar a precisão da usinagem se aconselha a mantê-la bloqueada através de torno.

Materiais

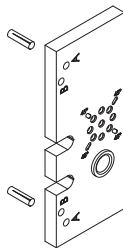
Art. 03546: Corpo do gabarito em alumínio, buchas em aço

Art. 03547: Corpo do gabarito e pino quadrado em aço

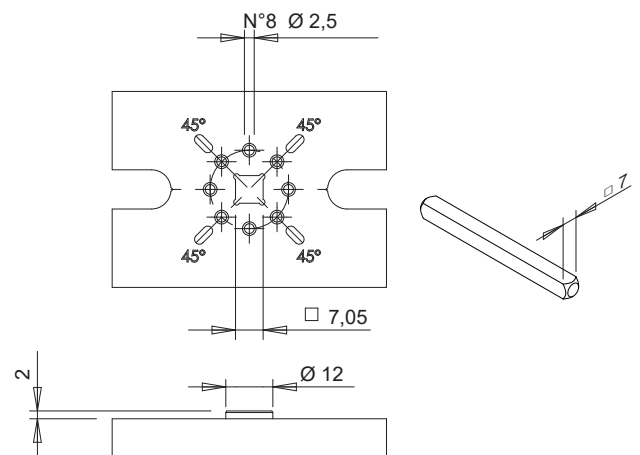
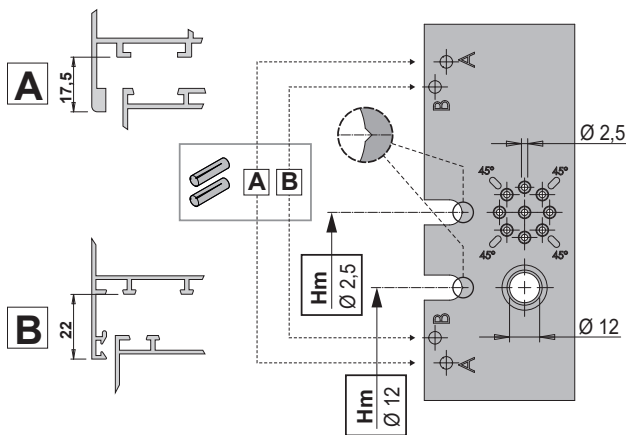
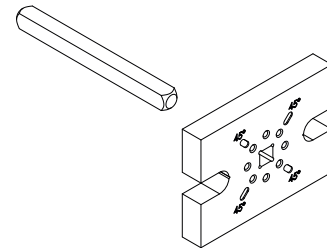
Possibilidade de usinagem a 45° e 90°



03546



03547



Código	Descrição	Observação	Base Natural	Anodizado Elox	Pintado	Trend/Ouro Latão	Peças por embalagem
03546	GABARITO DE FURAÇÃO SUPRA 7	C.E.-R40	X				1
03547	GABARITO UNIVERSAL SUPRA 7		X				1