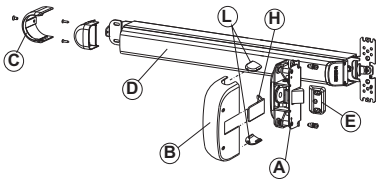


## ЗАПИРАНИЕ КОМБИНИРОВАННОЕ



### Описание

Система «Антипаника» накладная типа TOUCH BAR.

Онлайновая техническая спецификация



### Технические характеристики

Модульность ручки AP002 позволяет, используя одно и то же изделие, создавать как конструкцию с боковой точкой запираения, так и конструкцию с верхним/нижним запираением с двумя или тремя точками запираения.

Ручка AP002 может комбинироваться с дополнительными механизмами запираения.

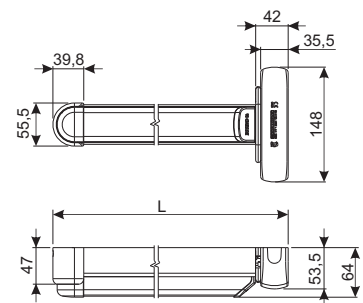
Ручка AP002 состоит из:

- двусторонний модульный механизм (А) с боковой пружинной защелкой (может быть заблокирована), который можно использовать вместе с дополнительными механизмами запираения и защитная крышка (В)
- предварительно собранная скоба круглой соединительной муфты (С)
- базовый механизм в сборе с нажимной частью (D), с передней и задней элементами
- планка ответная боковая регулируемая (Е), устанавливаемый под боковую пружинную защелку базового механизма, а также набор подкладок, устанавливаемых под планками для профилей с разницей высот рама/створка (в комплекте: одна прокладка толщиной 1 мм, две прокладки толщиной 2 мм и две прокладки толщиной 4 мм)
- накладка на отверстие для пружинной защелки (Н)
- заглушки отверстий базового механизма (L)

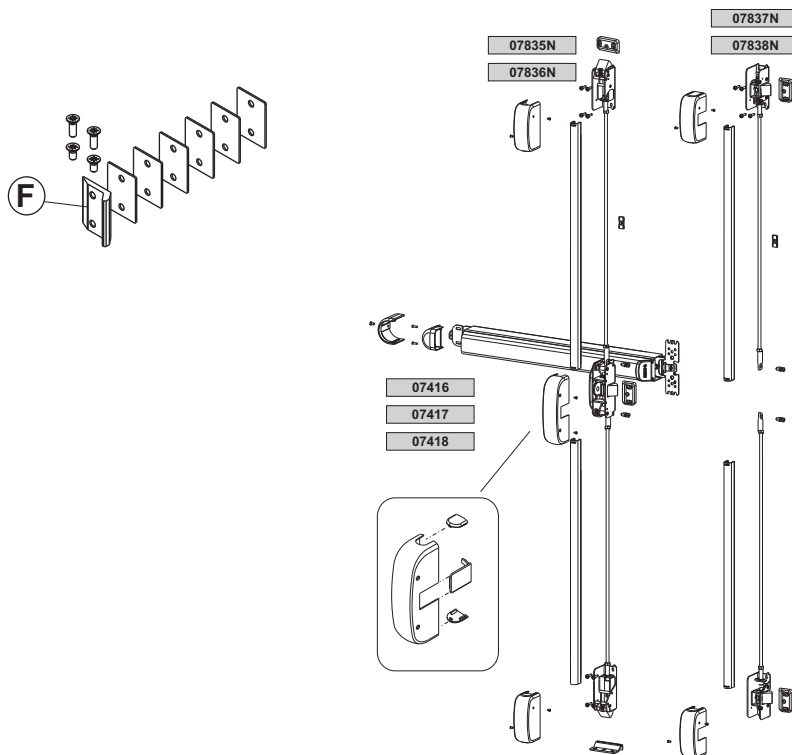
Вариант, предназначенный для использования в противопожарных дверях AP002F, имеет стальные ответные планки (F) (а не из сплава ЦАМ, как в стандартном варианте) и набор подкладок для не компланарных систем профилей.

### Материалы

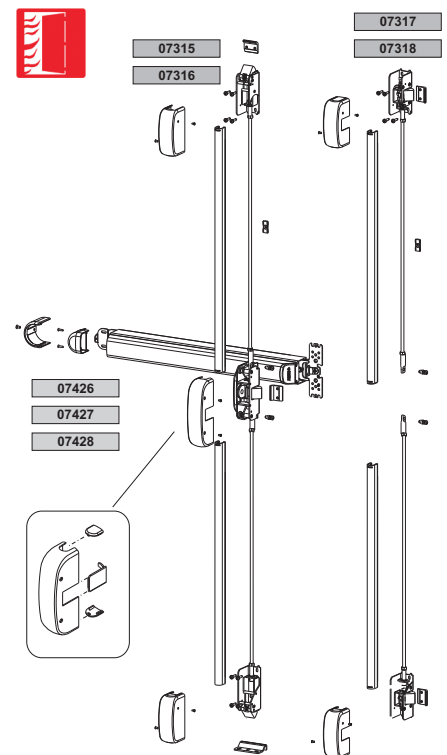
Механизмы из оцинкованной стали  
Крышки механизма из окрашенной стали  
Перекладина из экструдированного алюминия  
Пружинная защелка из нержавеющей стали



Стандартный вариант



Противопожарный вариант



АРТИКУЛ	Описание	Применение	Длина перекладины L [мм]	Для ширины створки [мм]	Материал ответной планки	Поверхность не окрашенная	Поверхность Анодированная	Поверхность Окрашенная	Линия Тренд	Число деталей в упаковке
07418	АВАРИЙНЫЙ ЗАМОК "АНТИПАНИКА" AP002 МОДУЛЬНЫЙ	УДЛИНЕННЫЙ	1300	от 1201 до 1500	сплав ЦАМ			X		1
07426	АВАРИЙНЫЙ ЗАМОК "АНТИПАНИКА" AP002F МОДУЛЬНЫЙ, ДЛЯ ПРОТИВОПОЖАРНЫХ ДВЕРЕЙ	СТАНДАРТ	840	до 1000	нержавеющая сталь			X		1
07427	АВАРИЙНЫЙ ЗАМОК "АНТИПАНИКА" AP002F МОДУЛЬНЫЙ, ДЛЯ ПРОТИВОПОЖАРНЫХ ДВЕРЕЙ	СРЕДНЕЕ	1170	от 1001 до 1200	нержавеющая сталь			X		1
07428	АВАРИЙНЫЙ ЗАМОК "АНТИПАНИКА" AP002F МОДУЛЬНЫЙ, ДЛЯ ПРОТИВОПОЖАРНЫХ ДВЕРЕЙ	УДЛИНЕННЫЙ	1300	от 1201 до 1500	нержавеющая сталь			X		1