

СОЕДИНИТЕЛЬНЫЕ ТЯГИ ТЕЛЕЖЕК

Описание

Тяга для соединения кареток подъемно-сдвижной системы GS3000.

Технические характеристики

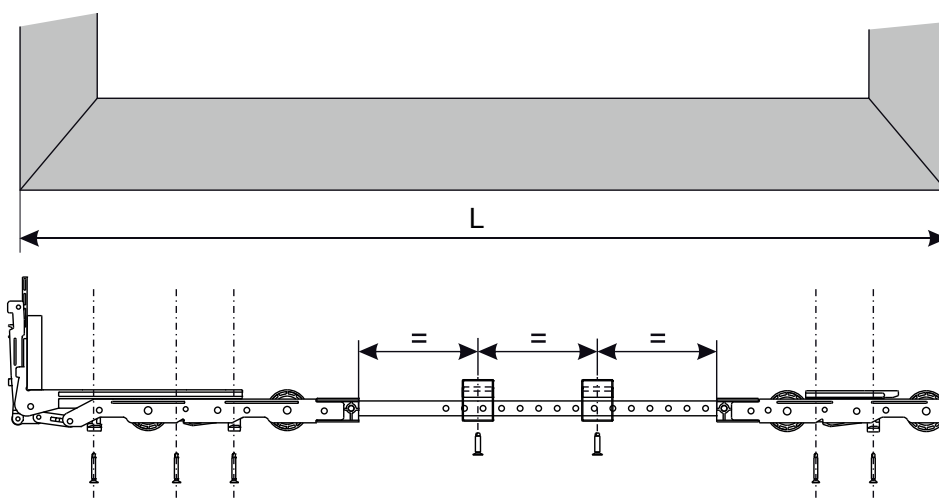
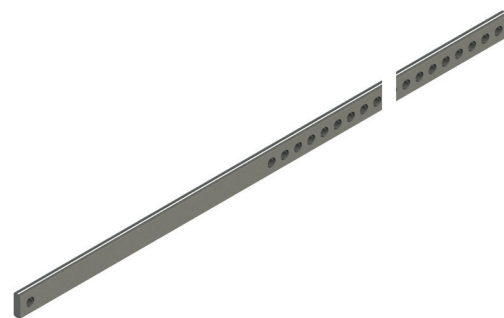
Соединительная тяга передает движение от главной каретки к второстепенной.

Выпускается в трех типоразмерах и подлежит нарезке в зависимости от ширины створки.

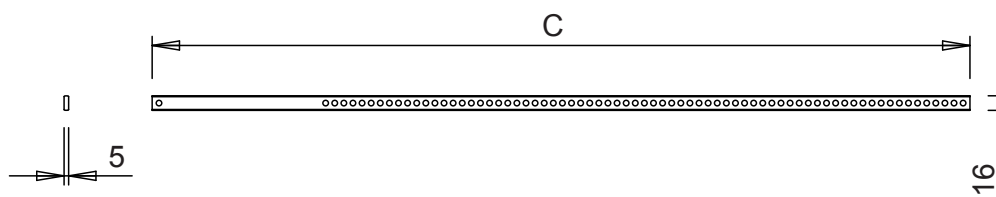
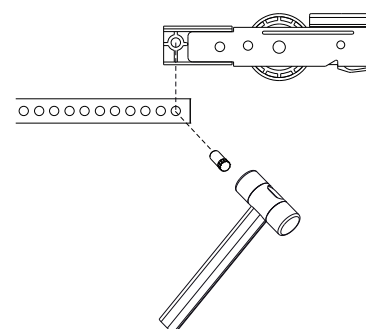
Подходит для всех вариантов кареток.

Материалы

Оцинкованная сталь



Крепление тяги к кареткам



Артикул	Описание	Длина тяги (C)	Ширина створки (L) (*)	Поверхность - не окрашенная	Поверхность Анодированная	Поверхность Окрашенная	Линия Trend	Число деталей в упаковке
07146	Тяга для соединения кареток 900 - GS3000	900 мм	600 ÷ 1500 мм	X				5
07147	Тяга для соединения кареток 1400 - GS3000	1400 мм	1501 ÷ 2000 мм	X				5
07148	Тяга для соединения кареток 1900 - GS3000	1900 мм	2001 ÷ 2500 мм	X				5

(*) размеры относятся к минимальной и максимальной ширине створки, которую можно реализовать с выбранной тягой. При использовании дополнительных кареток максимальная ширина реализуемой створки составляет 3350 мм.

СОЕДИНИТЕЛЬНЫЕ ТЯГИ ТЕЛЕЖЕК

Описание

Тяга для соединения кареток подъемно-сдвижной системы GS3000.

Технические характеристики

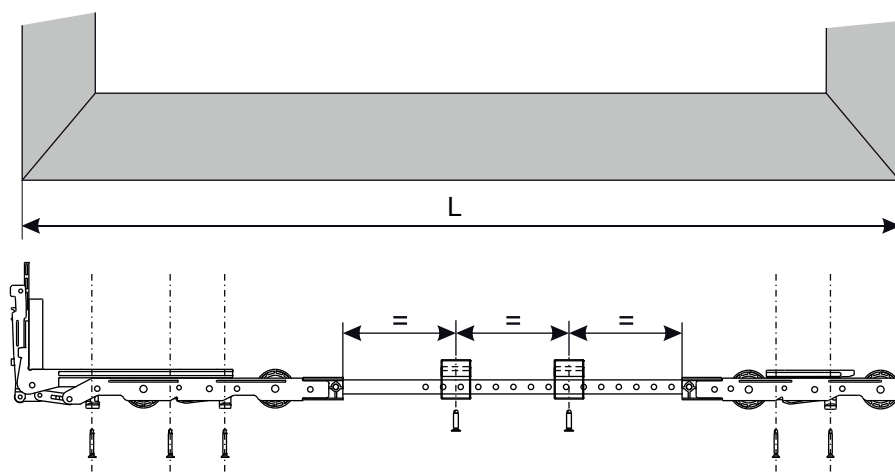
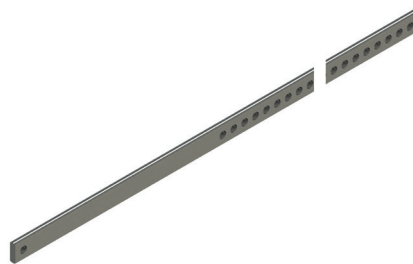
Соединительная тяга передает движение от главной каретки к второстепенной.

Выпускается в трех типоразмерах и подлежит нарезке в зависимости от ширины створки.

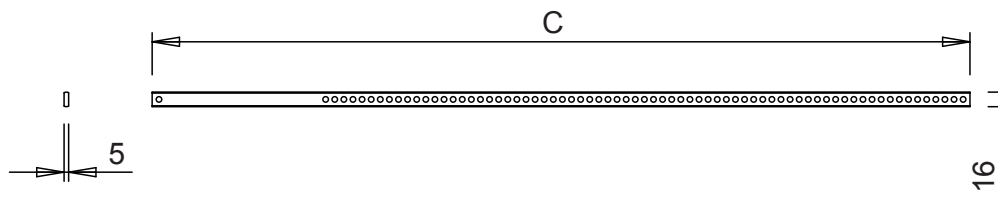
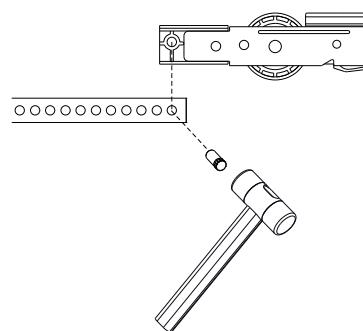
Подходит для всех вариантов кареток.

Материалы

Оцинкованная сталь



Крепление тяги к кареткам



Артикул	Описание	Длина тяги (C)	Ширина створки (L) (*)	Поверхность - не окрашенная	Поверхность Анодированная	Поверхность Окрашенная	Линия Trend	Число деталей в упаковке
07146	Тяга для соединения кареток 900 - GS3000	900 мм	600 ÷ 1500 мм	X				5
07147	Тяга для соединения кареток 1400 - GS3000	1400 мм	1501 ÷ 2000 мм	X				5
07148	Тяга для соединения кареток 1900 - GS3000	1900 мм	2001 ÷ 2500 мм	X				5

(*) размеры относятся к минимальной и максимальной ширине створки, которую можно реализовать с выбранной тягой. При использовании дополнительных кареток максимальная ширина реализуемой створки составляет 3350 мм.