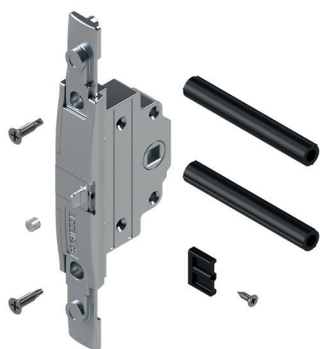


## ПРИВОД М180 С ДОРМАСОМ 32 ММ



### Описание

Однонаправленный механизм с приводом от ручки, устанавливаемый внутри трубчатого профиля, служащий для приведения в действие механизмов запирания поворотных и поворотно-откидных створок GIESSE.

Онлайновая техническая спецификация



### Технические характеристики

Привод является двусторонним и совместимым со всеми традиционными ручками GIESSE и SUPRA 7.

Благодаря дормасу 32 мм он позволяет устанавливать ручку также снаружи и, следовательно, в этом случае переплет можно открывать и закрывать и снаружи.

При совмещении с замком 00946 позволяет реализовывать балконные двери с поворотными и поворотно-откидными створками.

Хотя ручка разработана для поворотно-откидных створок, ее можно устанавливать на поворотных створках с ограничением угла поворота ручки величиной 90° благодаря специальному стопорному элементу.

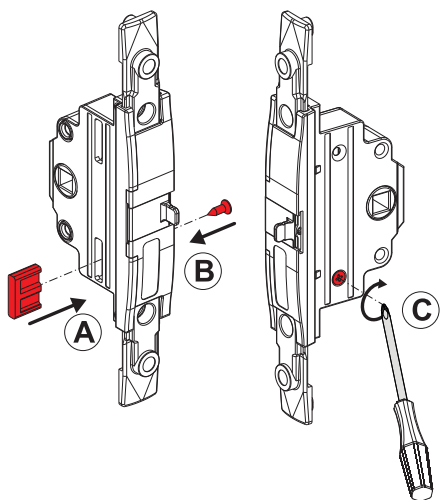
Доступны как поворотно-откидной механизм в комплекте с приводом 00947, так и привод 00947, подлежащий совмещению с поворотно-откидными механизмами 04704, если они уже имеются в наличии.

### Материалы

Механизм, корпус, ползун предохранителя, препятствующего движению в недопустимом направлении, накладка механизма и шестерни из литого сплава ЦАМ.

Вставка из черного полиамида.

Винты и пружина из стали с покрытием поверхности Zn-Ni.



Артикул	Описания	Примечание	Поверхность - не окрашенная	Поверхность Анодированная	Поверхность Окрашенная	Линия Trend	Число деталей в упаковке
00945	МЕХАНИЗМ ОДНОСТОРОННЕГО ДЕЙСТВИЯ М180	служит для сопряжения с арт. 04704	X				5

Артикул	Описания	ПОПЕРЕЧНОЕ СЕЧЕНИЕ ПАРЫ ПРОФИЛЕЙ	Тип ручки	Применение	Поверхность - не окрашенная	Поверхность Анодированная	Поверхность Окрашенная	Линия Trend	Число деталей в упаковке
00947	МЕХАНИЗМ ЗАКРЫВАНИЯ ПОВОРОТНО-ОТКИДНЫХ ОКОН М 180	C001-C002-C003-C005-C006-C013-C014-C015-C017	Ручка с четырехгранным штифтом	-	X				10