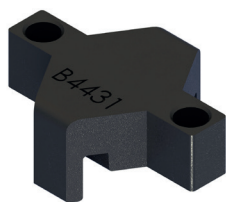


СТОПОРНЫЙ ЭЛЕМЕНТ РУЧКИ



Описание

Деталь для установки в механизм однонаправленной ручки, для блокировки вращения более чем 90° (ручка имеет ход от 0° до 90°).

Онлайновая техническая спецификация

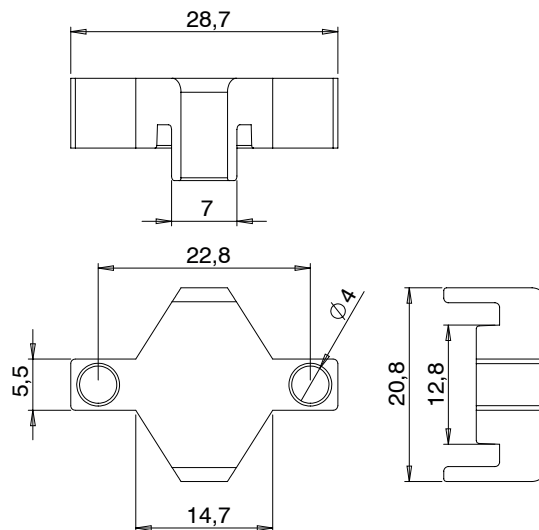


Технические характеристики

Это устройство устанавливается внутрь механизма однонаправленных ручек, если требуется ограничить поворот рукоятки до угла 90°.

Материалы

Подкладки из полиамида



АРТИКУЛ	Описание	ПОПЕРЕЧНОЕ СЕЧЕНИЕ ПАРЫ ПРОФИЛЕЙ	Поверхность - не окрашенная	Поверхность - Анодированная	Поверхность - Окрашенная	Линия Trend	Число деталей в упаковке
02235	СТОПОРНЫЙ ЭЛЕМЕНТ ДЛЯ ОГРАНИЧЕНИЯ ПОВОРОТА РУЧКИ ДО 90°	-	X				100