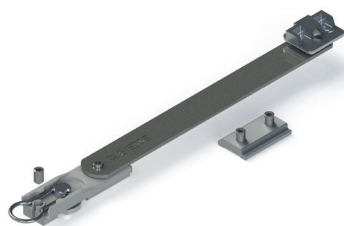


ОГРАНИЧИТЕЛЬНЫЕ ТЯГИ



Описание

Элемент используется для ограничения угла открытия створки, применяется в случае когда створка не может быть открыта полностью из-за наличия препятствий, например, колонн или стен.

Онлайновая техническая спецификация



Технические характеристики

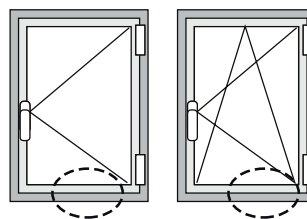
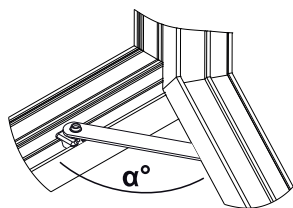
Трение ползуна регулируется с помощью прилагаемого винта. Может использоваться на переплетах с распашной или поворотно-откидной створкой.

Имеет подпружиненный механизм, для быстрого отсоединения/присоединения неподвижной части ограничителя от подвижной.

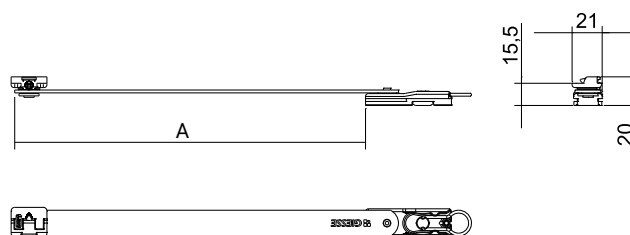
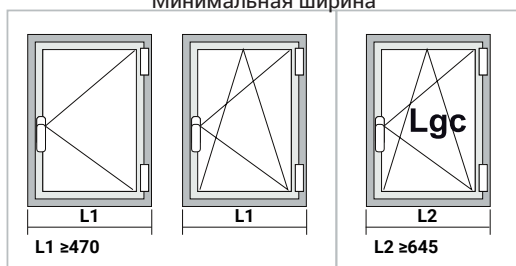
Упорная (остановочная) пластина, стопорится с помощью двух винтов без головки, чтобы не допускать проскальзывания.

Материалы

Тяга из нержавеющей стали
 Пружинный рычаг из нержавеющей стали
 Штифты, шайбы и винты со шлицем без головки из нержавеющей стали
 Эксцентрик и ответная планка запора из сплава ЦАМ GS SILVER PLUS
 Ползун из полиамида, армированного стекловолокном
 Стопорная пластина из экструдированного алюминия



Минимальная ширина



Артикул	Описание	Поперечное сечение пары профилей	A (мм)	L1 (мм)	L2 (мм)	α°	Грузоподъемность в качестве ограничителя (кг)	Поверхность не окрашена	Кол-во в упаковке
02038	ОГРАНИЧИТЕЛЬНАЯ ТЯГА	C001-C004-C013-C015-C016	250	470	645	120°	80	X	10
02039	ОГРАНИЧИТЕЛЬНАЯ ТЯГА	C001-C004-C013-C015-C016	150	325	500	90°	80	X	10