

ПАРАЛЛЕЛЬНЫЕ ДВОЙНЫЕ НОЖНИЦЫ, ТИП G



Описание

Параллельные ножницы позволяют открывать створку сплошного фасада или открывающегося наружу оконного блока таким образом, чтобы она оставалась параллельной неподвижной части фасада.

Онлайновая техническая спецификация



Технические характеристики

Параллельные ножницы изготавливаются в виде пары, состоящей из левого и правого элементов.

Эти ножницы позволяют открывать створки наружу, параллельно раме. Обычно такие ножницы предназначаются для использования с открывающимися элементами, входящими в состав сплошного фасада. Дополнительным преимуществом открывающегося элемента такого типа является улучшенная эстетика, т.к. фасад не «разрывается» вследствие отражения света, и его открывающаяся и фиксированная части выглядят единым целым.

Ножницы, отличающиеся особой прочностью и долговечностью, выполнены из коррозионностойкой нержавеющей стали AISI 304.

Данные изделия пригодны для установки на ряд профилей с расстоянием 21 мм между створкой и рамой.

Поворачивая установленные на ножницах штифты с внутренним шестигранником, можно добиваться лучшего прилегания створки и регулировать сжатие уплотнений (± 1 мм).

Конструкция ножниц предусматривает 2 положения максимального открытия (положения А и В).

Выбор положения А) или В) производится путем надлежащего крепления стопорной пластины, расположенной внутри ножниц, с помощью одного из 2 имеющихся отверстий.

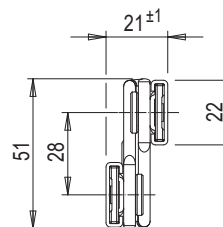
Выборное на ножницах положение максимального открытия (А или В) может определять различный максимально допустимый вес створки (см таблицу).

В зависимости от размера и веса створки можно сочетать между собой одинарные и двойные ножницы.

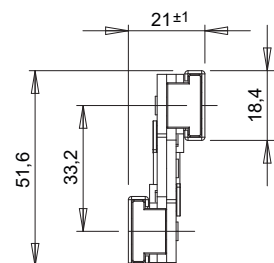
Материалы

Ножницы из нержавеющей стали AISI 304

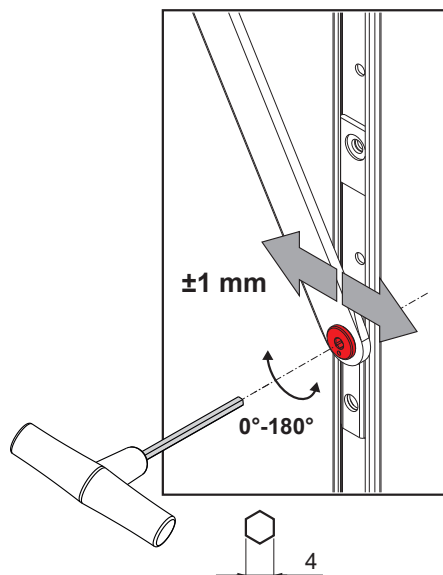
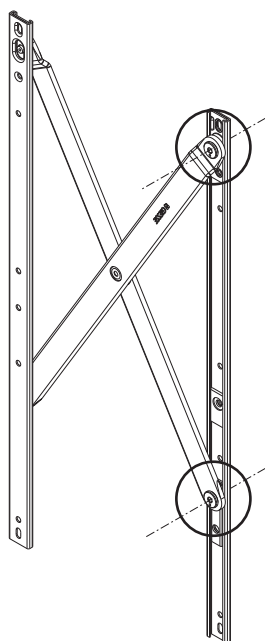
01969001 - 01976001
01977001 - 01978001 - 01979001



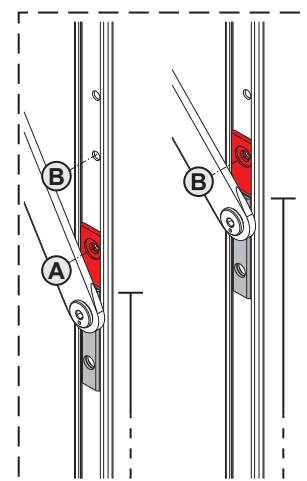
01999

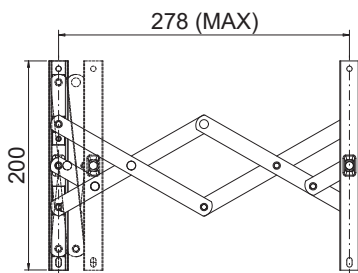


Регулировки силы прижима



Регулировка открытия

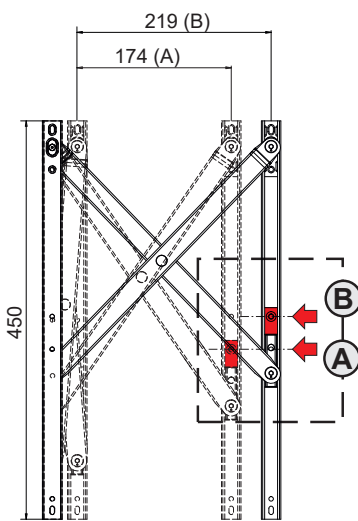




01999

СТОРОНА СТВОРКИ

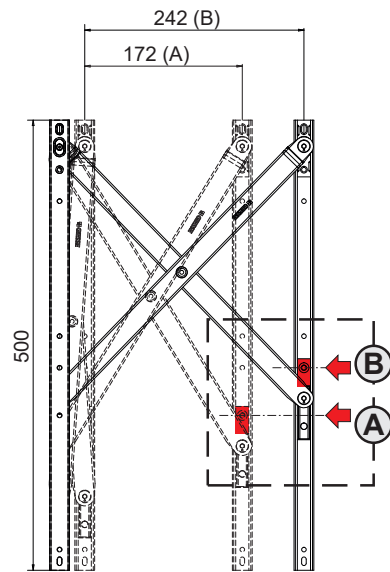
СТОРОНА РАМЫ



01969001

СТОРОНА СТВОРКИ

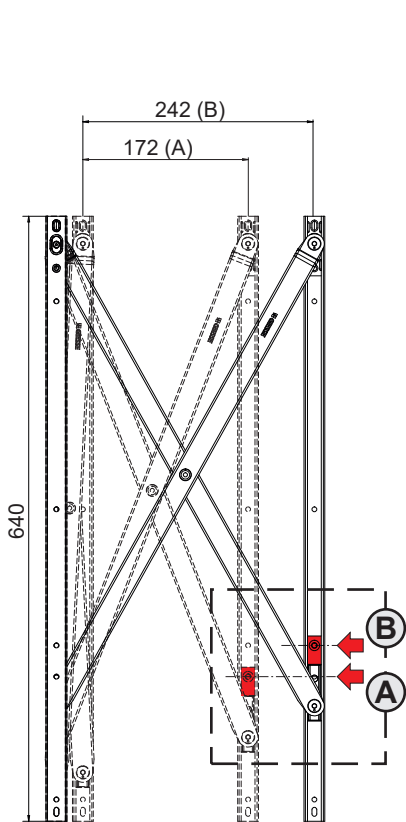
СТОРОНА РАМЫ



01976001

СТОРОНА СТВОРКИ

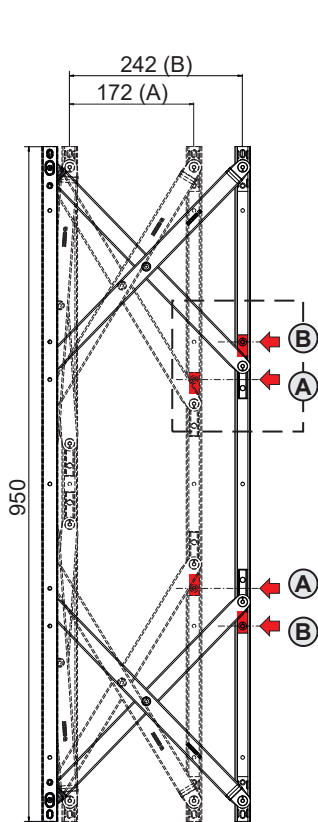
СТОРОНА РАМЫ



01977001

СТОРОНА СТВОРКИ

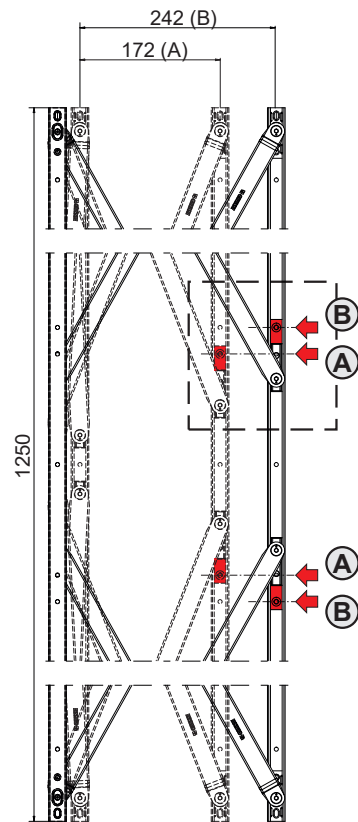
СТОРОНА РАМЫ



01978001

СТОРОНА СТВОРКИ

СТОРОНА РАМЫ

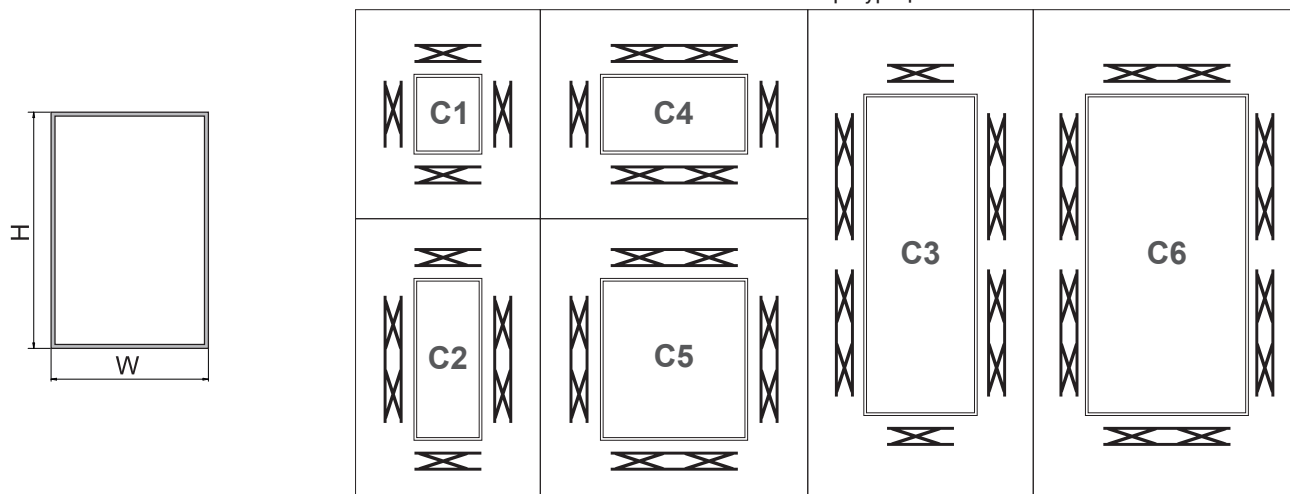


01979001

СТОРОНА СТВОРКИ

СТОРОНА РАМЫ

Схемы конфигураций



Конфигурации, размеры и вес створок

Конфигурация	Описание	Включает в себя изделия с артикулами	Н мин.	Н макс.	W мин.	W макс.	Макс. вес (А) [кг]	Макс. вес (В) [кг]	Ручное открывание	Автоматическое открывание
C1	2 пары одинарных ножниц	01999 + 01969001	600	1000	300	600	55	55	да	да
C1	2 пары одинарных ножниц	01969001	600	1000	600	1000	55	55	да	да
C1	2 пары одинарных ножниц	01976001	650	1000	650	1000	55	55	да	да
C1	2 пары одинарных ножниц	01977001	800	1200	800	1200	75	75	да	да
C2	1 пара одинарных ножниц + 1 пара двойных ножниц	01999 + 01978001	1100	1500	300	650	200	170	да	да
C2	1 пара одинарных ножниц + 1 пара двойных ножниц	01976 + 01978001	1100	1500	650	1000	200	170	нет	да
C2	1 пара одинарных ножниц + 1 пара двойных ножниц	01977001 + 01979001	1400	1800	800	1200	200	200	нет	да
C3	1 пара одинарных ножниц + 2 пары двойных ножниц	01999 + 01978001 (x2)	2200	3000	300	650	200	170	да	да
C3	1 пара одинарных ножниц + 2 пары двойных ножниц	01976001 + 01978001 (x2)	2200	3000	650	1000	200	170	нет	да
C3	1 пара одинарных ножниц + 2 пары двойных ножниц	01977001 + 01979001 (x2)	2800	3600	800	1200	200	200	нет	да
C4	1 пара одинарных ножниц + 1 пара двойных ножниц	01976001 + 01978001	650	1000	1100	2000	55	55	да	да
C4	1 пара одинарных ножниц + 1 пара двойных ножниц	01977001 + 01979001	800	1200	1400	2000	75	75	да	да
C5	2 пары двойных ножниц	01978001 (x2)	1100	1500	1100	1500	200	170	нет	да
C5	2 пары двойных ножниц	01979001 (x2)	1400	1800	1400	1800	200	200	нет	да
C6	3 пары двойных ножниц	01978001 (x3)	2200	3000	1100	1700	200	170	нет	да
C6	3 пары двойных ножниц	01979001 (x2) + 01978001	2800	3600	1100	1700	200	200	нет	да

Артикул	Описание	Тип открывания	Ширина ножниц (мм)	Толщина ножниц (мм)	Длина ножниц (мм)	Максимальное открытие А (мм)	Максимальное открытие В (мм)	Регулировка сжатия (мм)	Поверхность - не окрашенная	Поверхность - Анодированная	Поверхность - Окрашенная	Линия Trend	Число деталей в упаковке
01999	ПАРАЛЛЕЛЬНЫЕ ОДИНАРНЫЕ НОЖНИЦЫ 8"-ТИП G - CP	параллельно	18,4	20,2 ±1	200	278	-	-	X				4
01969001	ПАРАЛЛЕЛЬНЫЕ ОДИНАРНЫЕ НОЖНИЦЫ 18"-ТИП G - CP	параллельно	22	21 ±1	450	174	219	±1	X				4
01976001	ПАРАЛЛЕЛЬНЫЕ ОДИНАРНЫЕ НОЖНИЦЫ 20"-ТИП G - CP	параллельно	22	21 ±1	500	172	242	±1	X				4
01977001	ПАРАЛЛЕЛЬНЫЕ ОДИНАРНЫЕ НОЖНИЦЫ 25"-ТИП G - CP	параллельно	22	21 ±1	640	172	242	±1	X				4
01978001	ПАРАЛЛЕЛЬНЫЕ ДВОЙНЫЕ НОЖНИЦЫ 39"-ТИП G - CP	параллельно	22	21 ±1	950	172	242	±1	X				4
01979001	ПАРАЛЛЕЛЬНЫЕ ДВОЙНЫЕ НОЖНИЦЫ 50"-ТИП G - CP	параллельно	22	21 ±1	1250	172	242	±1	X				4