

БЛОКИ GS3000-150



Описание

Каретки для подъемно-раздвижной системы GS3000-150.

Онлайновая
техническая
спецификация



Технические характеристики

Двунаправленные двухколесные каретки с рычажным подъемным устройством для использования на сдвижных створках весом до 150 кг. Колесо, которое может использоваться с рельсами радиуса 2,5 мм. Комплект кареток состоит из главной угловой каретки с шарниром для подъема створки и второстепенной каретки.

Присоединение второстепенной каретки и управление ею осуществляется посредством соединительной тяги, нарезаемой по размеру.

Имеются в наличии два варианта исполнения:

- каретки 150/22 для паза шириной 22 мм и расстоянием 30 мм от полотна
- каретки 150/18 для паза шириной 22 мм и расстоянием 42 мм от полотна. Набор переходников, входящих в комплектацию, позволяет размещать каретку в пазах шириной 22 мм.

Совместимы с тягами управления с входом 27,5 и 37,5 мм и ручками с монтажным межосевым расстоянием 80 мм.

Поставляется с резьбовыми втулками для установки в тягу управления при сочетании с одинарной ручкой, и в наружную ручку при сочетании с двойной ручкой.

Крепежные винты, соединительные пальцы соединительной тяги и направляющие тяги входят в комплект поставки.

Соединительные тяги

Соединительная тяга передает движение от главной каретки к второстепенной.

Выпускается в трех типоразмерах и подлежит нарезке в зависимости от ширины створки.

Подходит для всех вариантов кареток.

Нагрузки

Для створок весом до 150 кг.

Материалы

Корпус каретки из оцинкованного сплава ЦАМ

Боковые картеры из нержавеющей стали

Рычаги, соединительные скобы и штифты из нержавеющей стали

Колеса из нейлона, армированного стекловолокном

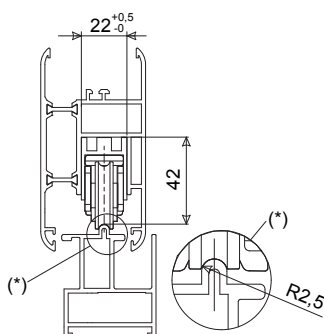
Переходники для каретки (модель 150/18) из нейлона, армированного стекловолокном

Направляющие для соединительных тяг из нейлона, армированного стекловолокном

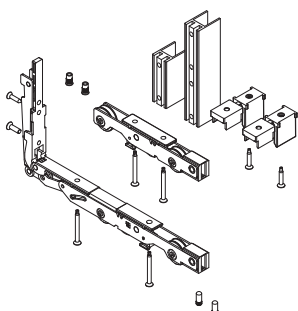
Крепежные винты из оцинкованной стали

Соединительная тяга кареток из оцинкованной стали

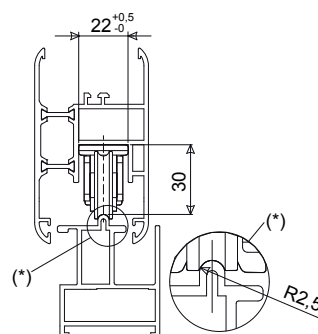
Сечение с кареткой 150/18



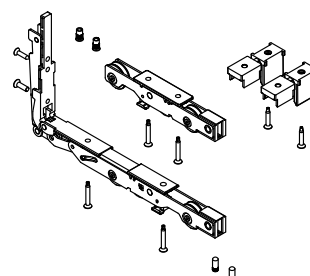
Каретки 150/18



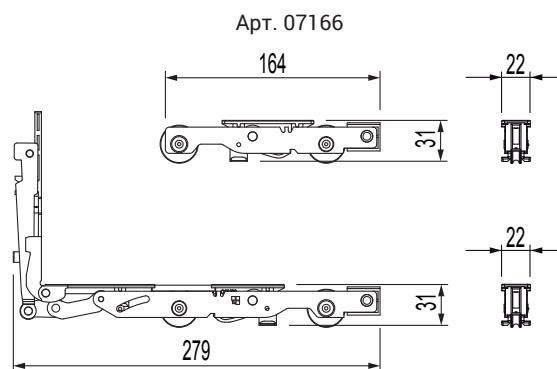
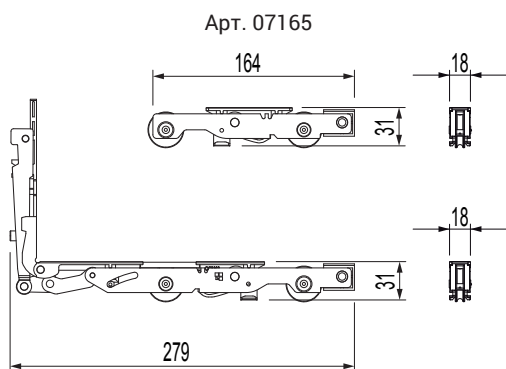
Сечение с кареткой 150/22



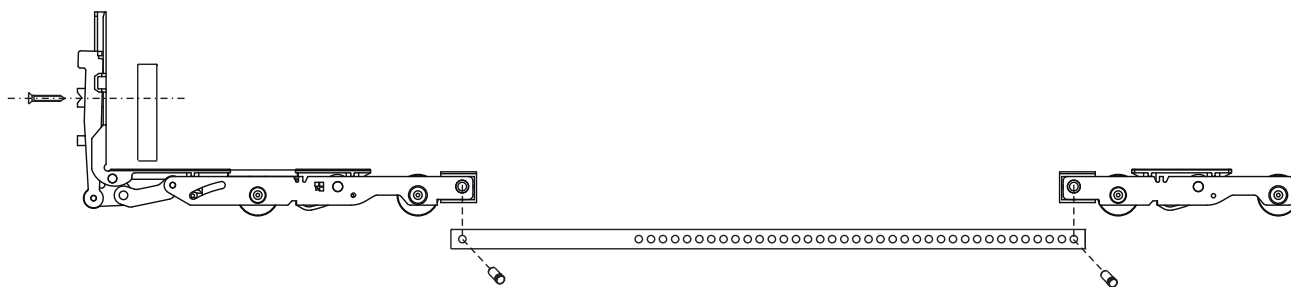
Каретки 150/22



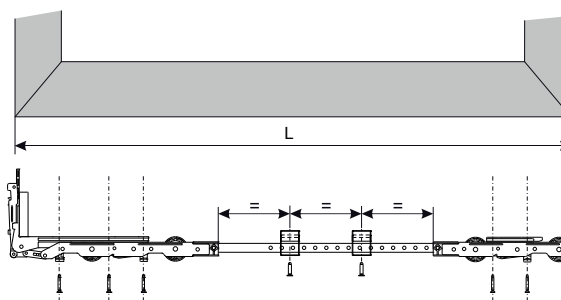
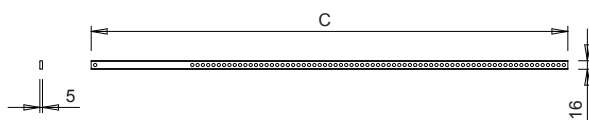
ПОДЪЕМНО-СДВИЖНАЯ ФУРНИТУРА GS3000 - 150



Стандартный монтаж



Соединительная тяга кареток



АРТИКУЛ	Описание	Ширина паза	Высота полотна	Макс. вес створки	Может использоваться с тягой управления	Может использоваться с межосевым расстоянием ручки (I)	Поверхность не окрашенная	Поверхность Анодированная	Поверхность Окрашенная	Линия Trend	Число деталей в упаковке
07165	Каретка 150/18 - GS3000	22 мм	42 мм	150 кг	E = 27,5 E = 37,5	80 мм	X				1
07166	Каретка 150/22 - GS3000	22 мм	30 мм	150 кг	E = 27,5 E = 37,5	80 мм	X				1

АРТИКУЛ	Описание	Длина тяги (C)	Ширина створки (L) (*)	Поверхность не окрашенная	Поверхность Анодированная	Поверхность Окрашенная	Линия Trend	Число деталей в упаковке
07146	Тяга для соединения кареток 900 - GS3000	900 мм	600 ÷ 1500 мм	X				5
07147	Тяга для соединения кареток 1400 - GS3000	1400 мм	1501 ÷ 2000 мм	X				5
07148	Тяга для соединения кареток 1900 - GS3000	1900 мм	2001 ÷ 2500 мм	X				5

(*) размеры относятся к минимальной и максимальной ширине створки, которую можно реализовать с выбранной тягой. При использовании дополнительных кареток максимальная ширина реализуемой створки составляет 3350 мм.